



store

the pleasure of storing food

linum



Welkom in de nieuwste Linum catalogus voor stockage :
Linum STORE.

Ga voor een degelijke en efficiënte manier van opbergen, stockeren en / of presenteren van jouw food en non-food voorraden.

Wij stelden dit Store gamma met veel zorg voor jou samen, rekening houdend met hygiënenormen, functionaliteit en optimaal stockeren.

Praktische info omtrent dit boek:

- ▶ in dit boek geven we een tijdsgebonden overzicht van de gerefereerde producten in ons gamma.
Op www.linum.eu vind je steeds het meest actuele aanbod en extra informatie.
- ▶ alle afmetingen zijn in mm, tenzij anders aangegeven.
- ▶ om een eenduidige structuur te verkrijgen zijn wij overgestapt naar nieuwe artikelnummers.
Deze zijn aangegeven in de kolom 'Art. nr'. De kolom ACO / OEM geeft de oude code of de fabriekscodeweer.
- ▶ product op het oog dat je niet meteen vond? Mail naar info@linum.eu en we doen ons best om jou verder te helpen.

INDEX



Fermostock 5711	8
Fermostock 6611 / 6622 / 6811	13
Linum LN150	22
Linum LN250	26



Linum LN650	32
-------------	----



bakerynorm regaalwagens	38
gastronorm regaalwagens	43
maatwerk regaalwagens	45
bakerynorm afdekhoezen	46
maatwerk beschermhoezen	48
maatwerk isolatiehoezen	49
rvs serveerwagens	50



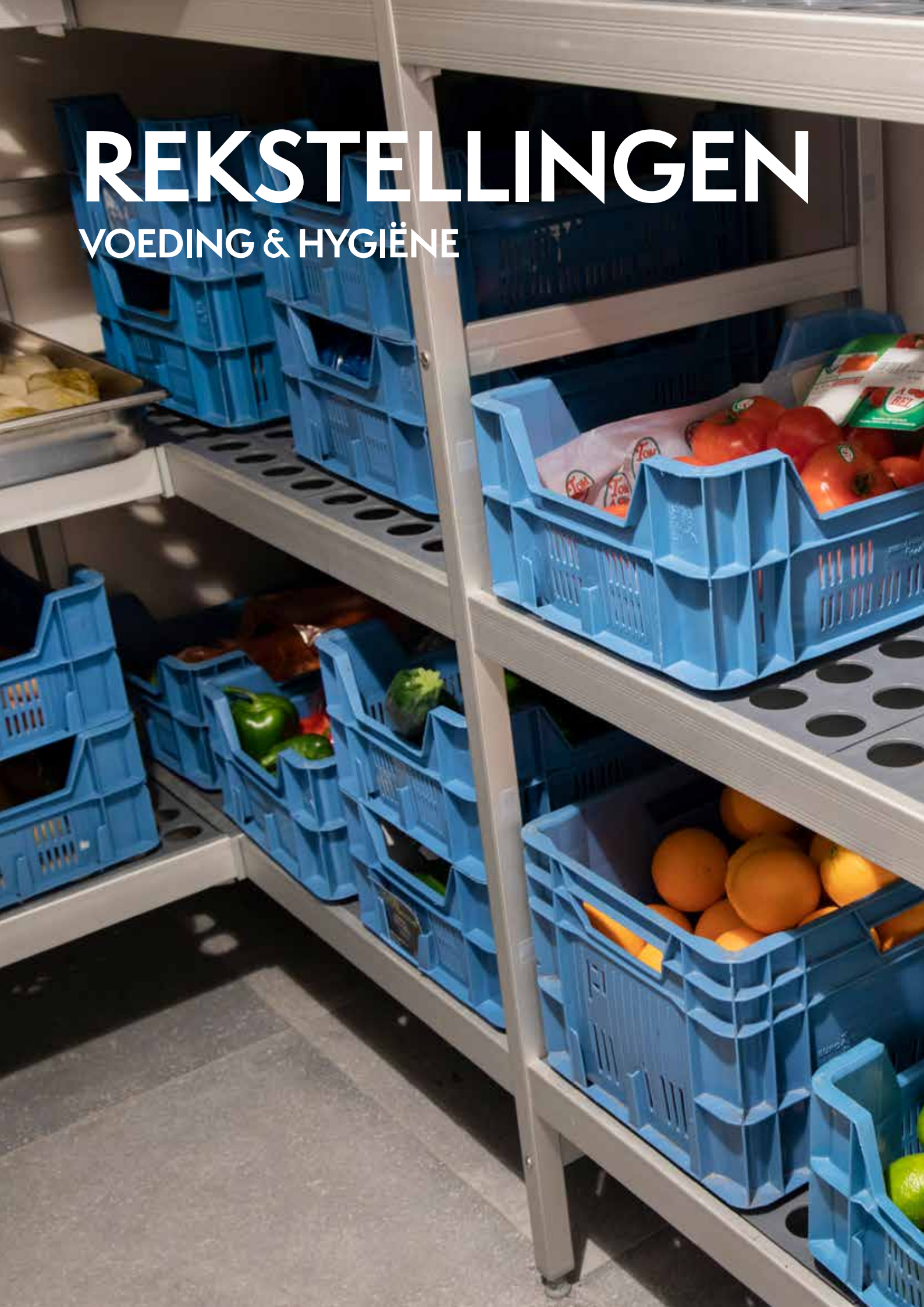
Linum verchromde wijnrekken	54
VisioRack wandsystemen	57

INDEX



REKSTELLINGEN

VOEDING & HYGIËNE







FERMOSTOCK

Restaurant, grootkeuken of cafetaria? Voedingszaak of ziekenhuis? Geen keuken of koelcel zonder functionele én hygiënische rekken voor voeding of keukengerei. Fermostock is het n° 1 merk in Europa. De corrosiebestendige structuren, de uitvoerig op draagkracht geteste legvlakken en de ruime waaier aan uitvoeringen zorgen voor een perfect passende en jarenlange food safe stockage in alle koel- en vriesinrichtingen tot -40°C . Daarnaast zijn ze uiteraard ook uiterst geschikt voor grootkeukens, wasplaatsen, cleanrooms en medische of farmaceutische bergingen.



KOELCEL
VRIESCEL
GROOTKEUKEN
CLEANROOM

TOT MAX.
150 KG
PER NIVEAU

Fermostock 5711 : geanodiseerd aluminium met kunststof legvlakken

FERMOSTOCK® 5711 is een universeel en stevig systeem op basis van modulaire elementen. Het kenmerkt zich door een zéér eenvoudige montage, makkelijk onderhoud, héél goede weerstand tegen corrosie, goede stabiliteit en grote flexibiliteit. Fermostock 5711 is conform alle productievoorschriften en -normen omtrent hygiëne en reinigingsvoorwaarden en voldoet aan de strengste eisen qua duurzaamheid en stevigheid. Van eet- en diepvrieswaren, over potten en pannen tot farmaceutische producten, de vlakke oppervlakken en doordachte ovale perforaties zorgen voor een perfecte ventilatie en/of koeling.

- ▶ geanodiseerd aluminium
- ▶ polymeer legvlakken
- ▶ ovale perforaties
- ▶ 2 dieptes, 2 hoogtes
- ▶ 10 lengtes
- ▶ regelvoetjes
- ▶ NF en NSF goedgekeurd
- ▶ eenvoudige reiniging
- ▶ tot 150 kg per niveau*



uitneembare legvlakken voor een perfecte hygiëne en onderhoud



100% voedingsgeschikt, met attest



perfect afwasbaar in professionele vaatkorven (500 x 500) tot 90°C



maximaal toegankelijk, ook in hoekopstelling

*Afhankelijk van type, lengte, opbouw en een gelijkmatige belasting

Kiezen voor Fermostock 5711: 10 goede redenen



- ▶ voedingsgeschikt, met attest
- ▶ steeds langs beide zijden toegankelijk, ook in hoekopstelling
- ▶ belading tot max. 150 kg/niveau*
- ▶ tot 600 kg* belading tussen 2 basisrekstaanders*
- ▶ ruime keuze: 2 dieptes (360/460), 2 hoogtes (1685/1800), 10 lengtes
- ▶ NSF- en NF goedgekeurd (NF031 - Afnor Certification)
- ▶ legborden vaatwasbestendig tot 90°C
- ▶ corrosiebestendig (diepvries tot -40°C)
- ▶ eenvoudige montage door 1 enkel persoon
- ▶ Europees fabricaat met 100% recyclebare materialen



* Afhankelijk van type, lengte en opbouw



legvlakken liggen over de dwarsliggers voor een maximaal laadvlak



Maximale draagkracht

Voor Fermostock 5711 gelden volgende aanbevolen beladingen, steeds afhankelijk van de gekozen lengtes en de opbouw van de rekkencombinatie :

- 600 kg tussen 2 staanders bij een basisrek
- 480 kg tussen 2 staanders bij gebruik van hoekverbindingen (L, U, E, T, X...)
- 150 kg per niveau tot lengte 950 mm

Deze waarden zijn op basis van normaal gebruik, met een gelijkmatige en statische belading. De stabiliteit van een rek neemt altijd toe naarmate ze gelijkmatig beladen wordt.



Montage in 1, 2, 3...

Een 5711 basisrek wordt opgebouwd uit 2 staanders en een te kiezen aantal niveaus (standaard : 4), bestaande uit dwarsliggers en uitneembare legvlakken. Een aanbouwrek bevat 1 staander en een te kiezen aantal niveaus. Bij aanbouw in hoek dient dit aantal kleiner of gelijk te zijn aan het basisrek.



plaats de conische inhaakdragers in de vooraf geperforeerde bevestigingsgaten van de staander



schuif de dwarsverbinders over de inhaakdragers



plaats de polymeer legvlakken op de langsvierbonders



regel de stabiliteit bij waar nodig via de verstelbare composietvoetjes

⤷ wist je dat ...
de conische inhaakdragers hebben een Fermo-patent

⤷ gebruikstemperatuur tussen -40°C en +80°C - vaatwasbestendig tot +90°C

Opties:

- 2 aanbouwrekken verbinden met een basisrek
- verder aanbouwen voor lange lengtes zonder verstevigingskruisen
- aanbouwverbindingen maken in een hoek van 90° (L, U, E, T of X-opstelling), mits gebruik van aluminium hoekverbindingstukjes om over de dwarsliggers van het basisrek te schuiven

Technische productinfo

staanders

- ▶ vierkant buisprofiel 23 x 23 mm, geanodiseerd aluminium
- ▶ 3 sporten in platte buis van 40 x 12 mm, RVS bouten
- ▶ vooraf geperforeerd
- ▶ afstand tussen de bevestigingspunten: 150 mm
- ▶ onderste bevestigingspunt: 226 mm van vloer
- ▶ onderste sport op 140 mm van de vloer
- ▶ bovenaan zijn er kunststof doppen voorzien
- ▶ regelvoetjes (26 à 39 mm)
- ▶ staanderhoogte: 1685 mm - 1800 mm (incl. regelvoetje)
- ▶ respectievelijke maximum aantal niveaus: 10 - 11
- ▶ op vraag : staanderhoogte 1465 mm
- ▶ staanderdieptes: 360 mm - 460 mm

dwarsliggers

- ▶ geanodiseerd aluminium 20 micron klasse 15
- ▶ afgerond profiel 12/10 - 40 x 17 mm
- ▶ 10 lengtes: van 650 mm tot en met 1730 mm
- ▶ bevestiging op staanders via inhaakdragers



legvlakken

- ▶ staanderdiepte: 360 mm / 460 mm
- ▶ legvlakbreedte: 300 mm (module A) - 420 mm (module B)
- ▶ perforaties: ovaal 56 x 42 mm
- ▶ uitneembaar en vaatwasbestendig tot max. 90°C

hoekverbindingen

- ▶ geanodiseerd aluminium
- ▶ identiek setje voor diepte 360 en 460 mm
- ▶ zorgen voor open hoeken



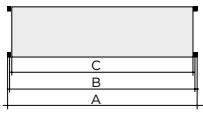
Gedetailleerde stuklijst

staanders



hoogte overmeten	max. aantal niveaus	tussen afstand	onderste niveau (H, mm)	Art. nr. diepte 360	Art. nr. diepte 460
1685 mm	10	150 mm	226 mm	FCD-1300	FCD-1400
1800 mm	11	150 mm	226 mm	FCD-1301	FCD-1401

legborden (incl. dwarsliggers)



overmeten lengte A (mm)	asmaat lengte B (mm)	lengte dwarslat C (mm)	draagkracht (kg)*	Art. nr. diepte 360	Art. nr. diepte 460
650	626	602	150	FCD-2300	FCD-2400
770	746	722	150	FCD-2310	FCD-2410
890	866	842	150	FCD-2320	FCD-2420
950	926	902	150	FCD-2330	FCD-2430
1070	1046	1022	120	FCD-2340	FCD-2440
1190	1166	1142	120	FCD-2350	FCD-2450
1310	1286	1262	120	FCD-2360	FCD-2460
1490	1466	1442	120	FCD-2370	FCD-2470
1610	1586	1562	90	FCD-2380	FCD-2480
1730	1662	1682	90	FCD-2390	FCD-2490

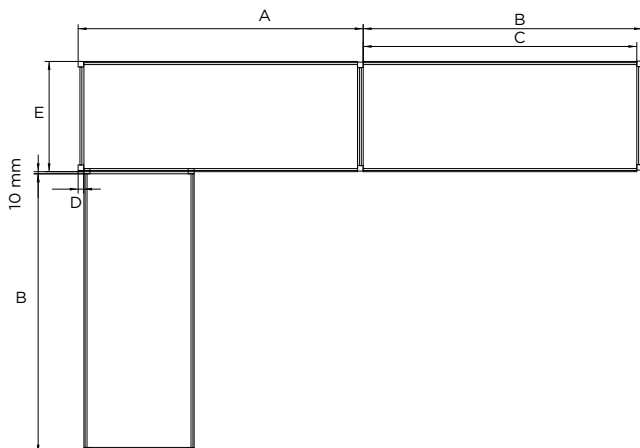
toebehoren en wisselstukken



	verpakking	per niveau	idem voor 360/460	Art. nr. diepte 360	Art. nr. diepte 460
hoekverbinding	1 set	1 set	✓	FCD-4300	FCD-4400
RVS muursteen	1 stuk	-	✓	FCA-9100	FCA-9100
inhaakdrager	1 stuk	4 stuks	✓	FCD-9900	FCD-9900

Opstellingschema

- A : lengte overmeten : 650 - 770 - 890 - 950 - 1070 - 1190 - 1310 - 1490 - 1610 - 1730 mm
 B : lengte asmaat : 626 - 746 - 866 - 926 - 1046 - 1166 - 1286 - 1466 - 1586 - 1662 mm
 C : langsverbinder / dwarslat : 602 - 722 - 842 - 902 - 1022 - 1142 - 1262 - 1442 - 1562 - 1682 mm
 D : buisprofiel : 23 x 23 mm
 E : staanderdiepte (overmeten) : 360 - 460 mm



*Afhankelijk van type, lengte, opbouw en een gelijkmatige belasting



KOELCEL
VRIESCEL
GROOTKEUKEN
CLEANROOM

TOT MAX.
250 KG
PER NIVEAU
(TYPE 6811)

Fermostock 6611 / 6622 / 6811 : geanodiseerd aluminium

FERMOSTOCK® is een efficiënt en zeer hygiënisch rekkenstelsel op basis van modulaire elementen. Het bestaat in 3 - onderling te combineren - uitvoeringen en kenmerkt zich door een zéér eenvoudige montage, makkelijk onderhoud, héél goede weerstand tegen corrosie, goede stabiliteit en grote flexibiliteit. Fermostock is conform alle productievoorschriften en -normen omtrent hygiëne en reinigingsvoorwaarden en voldoet aan de strengste eisen qua duurzaamheid en stevigheid. Van eet- en diepvrieswaren, over potten en pannen tot farmaceutische producten, de vlakke oppervlakken zorgen voor een perfecte stockage.

- ▶ geanodiseerd aluminium
- ▶ polymeer legvlakken geperforeerd (6611);
- ▶ volle legvlakken in polymeer (6622);
- ▶ of lattenroosters in geanodiseerd aluminium (6811)
- ▶ 3 dieptes*, 4 hoogtes
- ▶ 10 lengtes
- ▶ regelvoetjes
- ▶ NF en NSF goedgekeurd
- ▶ eenvoudige reiniging
- ▶ tot 250 kg per niveau*



uitneembare legvlakken voor een perfecte hygiëne en onderhoud



100% voedingsgeschikt, met attest



perfect afwasbaar in professionele vaatwaskorven (500 x 500) tot 90°C



maximaal toegankelijk, ook in hoekopstelling

*Afhankelijk van type, lengte, opbouw en een gelijkmatige belasting

Kiezen voor Fermostock 6611 / 6622 / 6811 : 10 goede redenen



- ▶ voedingsgeschikt, met attest
- ▶ steeds langs beide zijden toegankelijk, ook in hoekopstelling
- ▶ belading tot max. 250 kg/niveau*
- ▶ tot 900 kg* belading tussen 2 basisrekstaanders*
- ▶ ruimste keuze: 3 uitvoeringen, 3 dieptes (360/460/560), 4 hoogtes (1685/1800/2100/2400), 10 lengtes
- ▶ NSF- en NF goedgekeurd (NF031 - Afnor Certification)
- ▶ vaatwasbestendig tot 90°C
- ▶ corrosiebestendig (diepvries tot -40°C)
- ▶ eenvoudige montage door 1 enkel persoon
- ▶ Europees fabricaat met 100% recyclebare materialen



Maximale draagkracht

Voor Fermostock 6611 / 6622 / 6811 gelden volgende aanbevolen beladingen, steeds afhankelijk van de gekozen lengtes en de opbouw van de rekkencombinatie :

- tot max. 900 kg tussen 2 staanders bij een basisrek
- tot max. 600 kg tussen 2 staanders bij gebruik van hoekverbindingen (L, U, E, T, X...)
- tot 250 kg per niveau tot lengte 1500 mm (type 6811)

Deze waarden zijn op basis van normaal gebruik, met een gelijkmatige en statische belading. De stabiliteit van een rek neemt altijd toe naarmate ze gelijkmatig beladen wordt.

Montage in 1, 2, 3...

Een basisrek wordt opgebouwd uit 2 staanders en een te kiezen aantal niveaus (standaard : 4), bestaande uit dwarsliggers en uitneembare legvlakken.



plaats de conische inhaakdragers in de vooraf geperforeerde bevestigingsgaten van de staander



schuif de dwarsverbinders over de inhaakdragers



plaats de legvlakken tussen de langsvierbonders



regel de stabiliteit bij waar nodig via de verstelbare composietvoetjes (12 mm)

wist je dat ...
de conische inhaakdragers hebben een Fermo-patent

gebruikstemperatuur tussen -40°C en +80°C - vaatwasbestendig tot +90°C

Een aanbouwrek bevat 1 staander en een aantal niveaus dat, bij aanbouw in een hoek, kleiner of gelijk is als het basisrek.

opties:

- 2 aanbouwrekken verbinden met een basisrek
- verder aanbouwen voor lange lengtes
- aanbouwverbindingen maken in een hoek van 90° (L, U, E, T of X-opstelling), mits gebruik van aluminium hoekverbindingstukjes om over de dwarsliggers van het basisrek te schuiven

*Afhankelijk van type, lengte, opbouw en een gelijkmatige belasting

FERMOSTOCK 6611 : tot max. 175 kg* per niveau

Structuur in geanodiseerd aluminium (20 micron) met geperforeerde legvlakken in polymeer. Systeem 6611 bestaat in **4 staanderhoogtes, 3 dieptes en 10 niveaulengtes**. De pasklare rekstelling voor alle vers- en diepvrieswaren.



legvlakken liggen in de dwarsliggers voor een maximaal laadvlak



Bij diepte 360 & 560 mm passen gastronom bakken tussen de dwarslatten, retentiebakken bij diepte 460 mm



Technische productinfo

staanders

- ▶ vierkant buisprofiel 27,5 x 27,5 mm, geanodiseerd aluminium
- ▶ 3 sporten in platte buis van 40 x 12 mm, RVS bouten
- ▶ vooraf geperforeerd
- ▶ afstand tussen de bevestigingspunten: 150 mm
- ▶ onderste bevestigingspunt: 228 mm van vloer
- ▶ onderste sport op 140 mm van de vloer
- ▶ bovenaan grijze kunststof doppen
- ▶ grijze regelvoetjes (28 à 40 mm) onderaan
- ▶ 4 staanderhoogtes: 1685, 1800, 2135 of 2435 mm
- ▶ respectievelijke maximum aantal niveaus: 10 - 11 - 13 - 15
- ▶ 3 staanderdieptes: 360, 460 of 560 mm overmeten

dwarsliggers

- ▶ geanodiseerd aluminium
- ▶ afgerond profiel 12/10 - 50 x 22 mm
- ▶ 10 lengtes: van 602 mm tot en met 1682 mm
- ▶ bevestiging op staanders via inhaakdragers



legvlakken (modules A&B)

- ▶ grijs polymeer met ronde perforaties ø40 mm
- ▶ uitneembaar en vaatwasbestendig tot max. 90°C
- ▶ voedingsgeschikt met attest
- ▶ combinaties breedte 300 (A) en 420 mm (B) x diepte (330/430/531)

hoekverbindingen

- ▶ geanodiseerd aluminium
- ▶ zorgen voor open hoeken



muursteun

- ▶ RVS AISI 304
- ▶ bevestigen met schroef M5/M6

grondsteun

- ▶ composiet (zwart)
- ▶ te schroeven

stuklijst: zie verder
BIM / DWG / DXF op aanvraag

*Afhankelijk van type, lengte, opbouw en een gelijkmatige belasting

FERMOSTOCK 6622 : tot max. 200 kg* per niveau

Rekstelling in geanodiseerd aluminium (20 micron) met volle legvlakken in polymeer. Systeem 6622 bestaat in **4 staanderhoogtes, 2 dieptes en 10 niveaulengtes**. Ideaal voor flessen, kleine verpakkingen, linnen en droge voeding.



Bij diepte 560 mm passen
gastronorm bakken
tussen de dwarslatten,
retentiebakken bij diepte 460 mm



Technische productinfo

staanders

- ▶ vierkant buisprofiel 27,5 x 27,5 mm, geanodiseerd aluminium
- ▶ 3 sporten in platte buis van 40 x 12 mm, RVS bouten
- ▶ vooraf geperforeerd
- ▶ afstand tussen de bevestigingspunten: 150 mm
- ▶ onderste bevestigingspunt: 228 mm van vloer
- ▶ onderste sport op 140 mm van de vloer
- ▶ bovenaan grijze kunststof doppen
- ▶ grijze regelvoetjes (28 à 40 mm) onderaan
- ▶ regelvoetjes (28 à 40 mm)
- ▶ 4 staanderhoogtes: 1685, 1800, 2135 of 2435 mm
- ▶ respectievelijke maximum aantal niveaus: 10 - 11 - 13 - 15
- ▶ 2 staanderdieptes: 460 of 560 mm (overmeten)

dwarsliggers

- ▶ geanodiseerd aluminium
- ▶ afgerond profiel 12/10 - 50 x 22 mm
- ▶ 10 lengtes: van 602 mm tot en met 1682 mm
- ▶ bevestiging op staanders via inhaakdragers



legvlakken (modules A&B)

- ▶ grijs polymeer - volle platen
- ▶ uitneembaar en vaatwasbestendig tot max. 90°C
- ▶ voedingsgeschikt met attest
- ▶ combinaties breedte 300 (A) en 420 mm (B) x diepte (430/531)

hoekverbindingen

- ▶ geanodiseerd aluminium
- ▶ zorgen voor open hoeken



muursteun

- ▶ RVS AISI 304
- ▶ bevestigen met schroef M5/M6

grondsteun

- ▶ composiet (zwart)
- ▶ te schroeven

stuklijst: zie verder
BIM / DWG / DXF op aanvraag

*Afhankelijk van type, lengte, opbouw en een gelijkmatige belasting (120 kg vanaf 1620 mm).

FERMOSTOCK 6811 : tot 250 kg* per niveau

Rekstelling in geanodiseerd aluminium (20 micron) met vlakke aluminium lattenroosters. Systeem 6811 bestaat in **4 staanderhoogtes, 3 dieptes en 10 niveaulengtes**. De legvlakken zijn omkeerbaar (half rond onderaan), ideaal voor liggende flessen.



Bij diepte 360 & 560 mm passen gastronom bakken tussen de dwarslatten, retentiebakken bij diepte 460 mm



Technische productinfo

standers

- ▶ vierkant buisprofiel 27,5 x 27,5 mm, geanodiseerd aluminium
- ▶ 3 sporten in platte buis van 40 x 12 mm, RVS bouten
- ▶ vooraf geperforeerd
- ▶ afstand tussen de bevestigingspunten: 150 mm
- ▶ onderste bevestigingspunt: 228 mm van vloer
- ▶ onderste sport op 140 mm van de vloer
- ▶ bovenaan grijze kunststof doppen
- ▶ grijze regelvoetjes (28 à 40 mm) onderaan
- ▶ 4 staanderhoogtes: 1685, 1800, 2135 of 2435 mm
- ▶ respectievelijke maximum aantal niveaus: 10 - 11 - 13 - 15
- ▶ 3 staanderdieptes: 360, 460 of 560 mm (overmeten)

dwarsliggers

- ▶ geanodiseerd aluminium
- ▶ afgerond profiel 12/10 - 50 x 22 mm
- ▶ 10 lengtes: van 602 mm tot en met 1682 mm
- ▶ bevestiging op standers via inhaakdragers



legvlakken (modules A&B)

- ▶ geanodiseerd aluminium legvlak met halfronde tussenlatten
- ▶ omkeerbaar t.b.v. wijnflessenstockage
- ▶ uitneembaar en vaatwasbestendig tot max. 90°C
- ▶ voedingsgeschikt met attest
- ▶ combinaties breedte 300 (A) en 420 mm (B) x diepte (330/430/531)
- ▶ OPTIE: legvlakken met 10 mm tussenruimte voor laboratoria (6811/B)

hoekverbindingen

- ▶ geanodiseerd aluminium
- ▶ zorgen voor open hoeken



muursteun

- ▶ RVS AISI 304
- ▶ bevestigen met schroef M5/M6

grondsteun

- ▶ composiet (zwart)
- ▶ te schroeven

stuklijst: zie verder
BIM / DWG / DXF op aanvraag

*Afhankelijk van type, lengte, opbouw en een gelijkmatige belasting (150 kg vanaf 1620 mm).

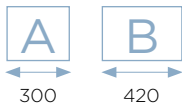
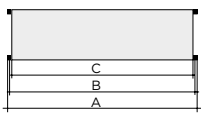
Gedetailleerde stuklijst - alle uitvoeringen

standers



hoogte	max. aantal niveaus	tussen afstand (mm)	min/max hoogte (regelvoetjes)	Art. nr. diepte 360	Art. nr. diepte 460	Art. nr. diepte 560
1685 mm	10	150	1683 - 1695	FCA-1300	FCA-1400	FCA-1500
1800 mm	11	150	1798 - 1810	FCA-1301	FCA-1401	FCA-1501
2135 mm	13	150	2133 - 2145	FCA-1302	FCA-1402	FCA-1502
2435 mm	15	150	2433 - 2445	FCA-1303	FCA-1403	FCA-1503

legborden

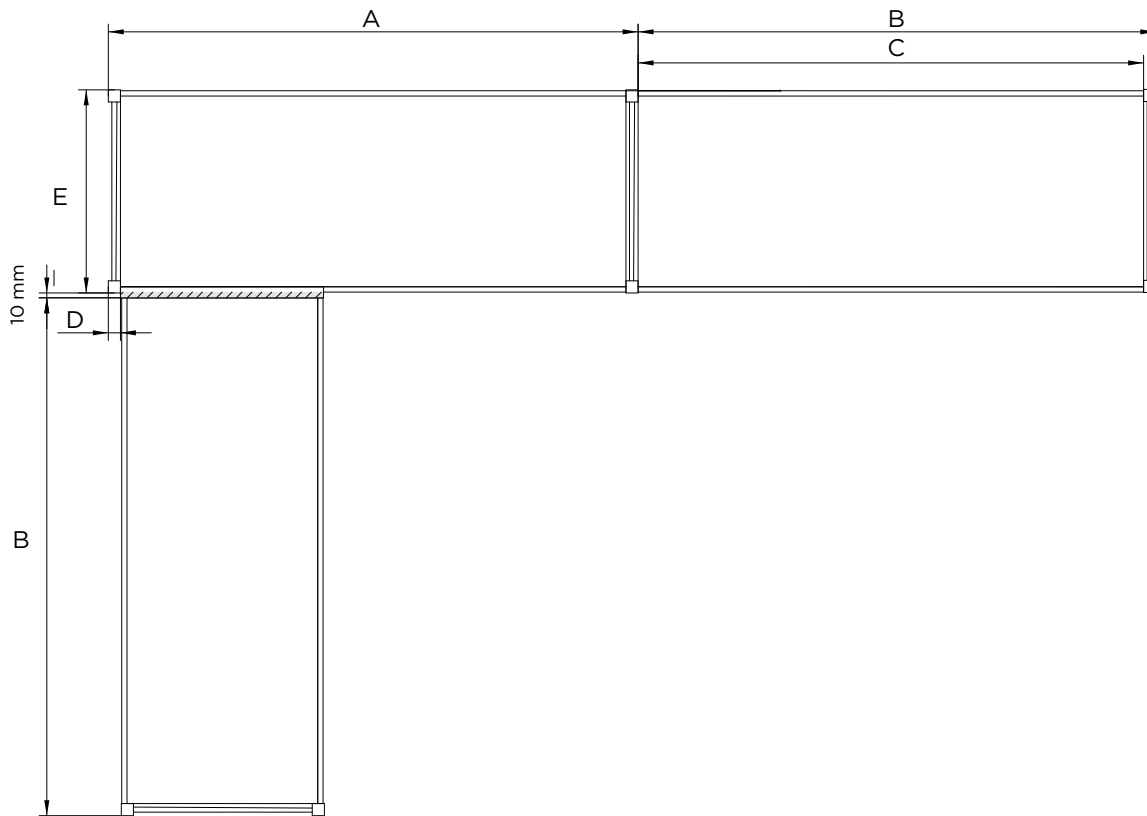


overmeten lengte A (mm)	modules (A/B)	asmaat lengte B (mm)	lengte dwarslat C (mm)	draagkracht (kg)*	Art. nr. diepte 360	Art. nr. diepte 460	Art. nr. diepte 560
6611							
660	AA	630	602	175	FCA-2300	FCA-2400	FCA-2500
780	AB	750	722	175	FCA-2310	FCA-2410	FCA-2510
900	BB	870	842	175	FCA-2320	FCA-2420	FCA-2520
960	AAA	930	902	175	FCA-2330	FCA-2430	FCA-2530
1080	AAB	1050	1022	175	FCA-2340	FCA-2440	FCA-2540
1200	ABB	1170	1142	175	FCA-2350	FCA-2450	FCA-2550
1320	BBB	1290	1262	175	FCA-2360	FCA-2460	FCA-2560
1500	AABB	1470	1442	175	FCA-2370	FCA-2470	FCA-2570
1620	ABBB	1590	1562	120	FCA-2380	FCA-2480	FCA-2580
1740	BBBB	1710	1682	120	FCA-2390	FCA-2490	FCA-2590
6622							
660	AA	630	602	200		FCB-2400	FCB-2500
780	AB	750	722	200		FCB-2410	FCB-2510
900	BB	870	842	200		FCB-2420	FCB-2520
960	AAA	930	902	200		FCB-2430	FCB-2530
1080	AAB	1050	1022	200		FCB-2440	FCB-2540
1200	ABB	1170	1142	200		FCB-2450	FCB-2550
1320	BBB	1290	1262	200		FCB-2460	FCB-2560
1500	AABB	1470	1442	200		FCB-2470	FCB-2570
1620	ABBB	1590	1562	120		FCB-2480	FCB-2580
1740	BBBB	1710	1682	120		FCB-2490	FCB-2590
6811							
660	AA	630	602	250	FCC-2300	FCC-2400	FCC-2500
780	AB	750	722	250	FCC-2310	FCC-2410	FCC-2510
900	BB	870	842	250	FCC-2320	FCC-2420	FCC-2520
960	AAA	930	902	250	FCC-2330	FCC-2430	FCC-2530
1080	AAB	1050	1022	250	FCC-2340	FCC-2440	FCC-2540
1200	ABB	1170	1142	250	FCC-2350	FCC-2450	FCC-2550
1320	BBB	1290	1262	250	FCC-2360	FCC-2460	FCC-2560
1500	AABB	1470	1442	250	FCC-2370	FCC-2470	FCC-2570
1620	ABBB	1590	1562	150	FCC-2380	FCC-2480	FCC-2580
1740	BBBB	1710	1682	150	FCC-2390	FCC-2490	FCC-2590

*Afhankelijk van type, lengte, opbouw en een gelijkmatige belasting (120 kg vanaf 1620 mm).

FERMOSTOCK 6611 / 6622 / 6811

Opstellingsschema



A : lengte overmeten :
B : lengte asmaat :
C : langsverbinder / dwarslat :
D : buisprofiel :
E : staanderdiepte (overmeten) :

660 - 780 - 900 - 960 1080 - 1200 - 120 - 1500 - 1620 - 1740 mm
630 - 750 - 870 - 930 - 1050 - 1170 1290 - 1470 - 1590 - 1710 mm
602 - 722 - 842 - 902 - 1022 - 1142 - 1262 - 1442 - 1562 - 1682 mm
27,5 x 27,5 mm
360 - 460 - 560 mm





Toebehoren - alle uitvoeringen

Art. nr.	voor diepte	verpakking	info
FCA-4300	360	1 stuk	hoekverbinding 6611 / 6622 / 6811
FCA-4400	460	1 stuk	hoekverbinding 6611 / 6622 / 6811
FCA-4500	560	1 stuk	hoekverbinding 6611 / 6622 / 6811
FCA-9500	360, 460 & 560	1 stuk	etikethouder zonder etiket (max. 100 x 52 mm)
FCA-9100	360, 460 & 560	1 stuk	muursteun AISI304 (excl. vijzen M5/M6)
FCA-6400	460	1 stuk	retentiebak 430 x 300 x 100 mm - tot 3,5 liter (module A)
FCA-6401	460	1 stuk	retentiebak 430 x 420 x 100 mm - tot 5,5 liter (module B)
FCA-9200	360, 460 & 560	1 stuk	vloerbevestiging composiet (excl. vijzen ø6,5 mm)
wisselstukken			
FCA-9900	360, 460 & 560	1 stuk	losse inhaakdrager (bride) voor dwarsligger



FERMOSTOCK 6611 / 6622 / 6811

Fermostock rekwagens

Iedere Fermostock 6611 / 6622 / 6811 rekstelling kan eveneens besteld worden als verrijdbaar model. Zo verplaats je moeiteloos de rekstelling om een uiterst hygiënische reiniging te waarborgen. De rekwagen is voorzien van 4 zwenkwielen in roestvrij composiet, waarvan 2 met rem.

- ▶ tot 240 kg* per rekwagen
- ▶ langs beide zijden toegankelijk
- ▶ 4 zwenkwielen
- ▶ 1 hoogte
- ▶ max. 10 niveaus

Art. nr.	afmetingen	info
FWA-4570	1500 x 460 x 1792	type 6611 - 4 niveaus
FWC-4570	1500 x 460 x 1792	type 6811 - 4 niveaus

Andere combinaties (diepte - breedte - type) ook mogelijk.
* gewicht cfr. gelijkmatige verdeling



Fermostock dunnage rek met 1 niveau

Het Fermostock dunnage rek is een stevig rek, voorzien van 1 niveau, dat geschikt is om bulkgoederen onder werktafels en in koelkamers te stockeren. Denk hierbij aan dozen, zakken, emmers, ...

Samenstelling:
2 dunnage staanders (3 dieptes beschikbaar, hoogte 300 mm)
1 niveau (10 lengtes)
1 extra dwarsligger als versterking achteraan

Maximum belading:
6611 : tot 175 kg/rek
6811 : tot 400 kg/rek

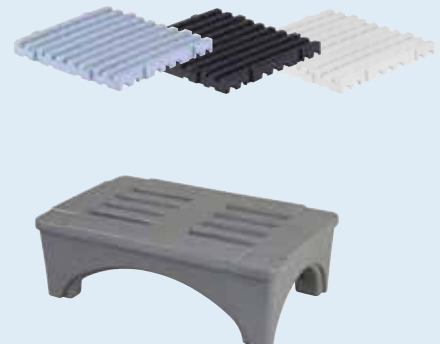
optie : verrijdbaar dunnage rek (hoogte : 440 mm)



Anti-slip vloertegels en vloerrekken

Werk je koel- of vriescel, keuken of werkplaats af met geperforeerde anti-slip tegels voor loopvloeren, die water en condens afleiden en zo de gestockeerde goederen droog houden.

Ook de vloerrekken vormen een perfecte aanvulling om goederen op een verhoog te stockeren. Deze sterke dubbelwandige vloerrekken zijn voorzien van een geventileerd oppervlak.





Wie een industriële keuken, restaurantkeuken of labo runt, kent als geen ander het belang van een aangepaste en hygiënische inrichting van de gekoelde stockageruimten. Voedingswaren stockeren staat gelijk met respect van de HACCP regelgeving en de koudeketting; medische producten niet in het minst met respect van de geldende normen met betrekking tot een hygiëne en onderhoud. Linum zorgt met haar modulaire rekkensystemen LN150 in geanodiseerd aluminium en LN250 in hoogwaardig roestvrijstaal AISI304 in alle opzichten voor een uitstekende kwaliteit. Met een montage zonder gereedschap, de keuze uit vele basismodules tot zelfs maatwerk en de mogelijkheid om ook voor mobiele rekken te kiezen, vinden Linum rekken vlot hun weg in diverse toepassingen.

LINUM LN150 / LN250



KOELCEL
VRIESCEL
GROOTKEUKEN
CLEANROOM
LABO

LN250
TOT MAX.
250 KG
PER NIVEAU

LN150
TOT MAX.
200 KG
PER NIVEAU

LINUM LN150 / LN250 : geanodiseerd aluminium of roestvrij staal 18/10

De Linum rekstellingen zijn universele, voedingsgeschikte en stevige systemen op basis van modulaire elementen, gekenmerkt door een eenvoudige montage zonder gereedschap, makkelijk onderhoud, héél goede weerstand tegen corrosie, goede stabiliteit en groot draagvermogen. Het zijn slechts enkele eigenschappen die de Linum rekstellingen tot een geschikte keuze maken voor de stockage van eet- en diepvrieswaren, over potten en pannen tot farmaceutische producten. Kortom, overal waar een efficiënte en hygiënische stockage vereist is, zorgen de Linum rekstellingen voor een perfect passend stockagesysteem.

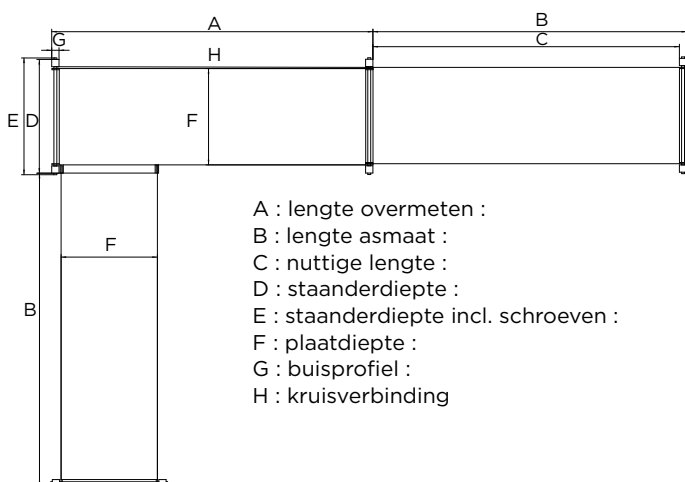
- ▶ geanodiseerd aluminium of RVS 18/10
- ▶ kruisschoren voor stabiliteit
- ▶ regelvoetjes
- ▶ 4 dieptes, 3 hoogtes
- ▶ 8 lengtes
- ▶ tot 250 kg per niveau*
- ▶ HACCP-geschikt

Opbouw

Een LINUM basisrek, in geanodiseerd aluminium of RVS 18/10, bestaat uit 2 staanders, aantal niveaus naar keuze en een kruisschoor ter versterking. Deze kruisschoor maak je vast aan de sporten van de ladders, en is per 3 rekken te voorzien.

Een aanbouwrek bouw je aan een basisrek met 1 extra staander en niveaus naar keuze. Je kan telkens 2 aanbouwrekken verbinden met een basisrek. Voor hoekopstellingen (L, U, T) voeg je losse verbindingstukken toe. De hoekverbindingen zijn in grijs composiet.

Opstellingschema



- A : lengte overmeten :
- B : lengte asmaat :
- C : nuttige lengte :
- D : staanderdiepte :
- E : staanderdiepte incl. schroeven :
- F : plaatdiepte :
- G : buisprofiel :
- H : kruisverbinding

- 600 - 800 - 900 - 1000 - 1100 - 1200 - 1400 - 1500
- 575 - 775 - 875 - 975 - 1075 - 1175 - 1375 - 1475
- 550 - 750 - 850 - 950 - 1050 - 1150 - 1350 - 1450
- 290 - 390 - 490 - 590
- 300 - 400 - 500 - 600
- 230 - 330 - 430 - 530
- 25 x 25 mm

*Afhankelijk van type, lengte en opbouw

LINUM LN150 - GEANODISEERD ALUMINIUM

LINUM LN150 : tot 200 kg per niveau*

LN150 heeft een structuur in geanodiseerd aluminium ALMG3 (15 micron) en volle platen of roosters, eveneens in geanodiseerd aluminium. Het systeem LN150 is aanbevolen voor koel- en vrieskamers, grootkeuken en catering, ziekenhuizen en collectiviteiten, cleanrooms en labo's. LN150 bestaat in 3 staanderhoogtes, 4 dieptes en 8 niveaulengtes. De materie voldoet aan de Europese normen EN601 en EN602 met betrekking tot voedingskwaliteit.



legvlakken haken over de sporten van de staander

LN150 is monteerbaar zonder kruisschoor, mits gebruik van extra langsvierbinderen. Ideaal als doorgeefrekken.



Technische productinfo

standers

- ▶ vierkant buisprofiel 25 x 25 mm
- ▶ sport in ovale buis van 3 x 10 mm, RVS bouten
- ▶ afstand tussen de sporten : 160 mm
- ▶ onderse sport op 300 mm van de vloer
- ▶ bovenste sport op 30 mm van de bovenkant
- ▶ bovenaan zijn er kunststof doppen voorzien
- ▶ onderaan zijn er regelbare voeten in kunststof (30 mm regeling mogelijk)
- ▶ 3 staanderhoogtes : 1450 - 1770 - 2090 mm
- ▶ respectievelijke maximum aantal niveaus : 8 - 10 - 12
- ▶ 4 staanderdieptes : 300 - 400 - 500 - 600 mm

Iedere staander kan per 330 mm langer of korter gemaakt worden. Minimumhoogte van 1115 mm

dwarsliggers

- ▶ plat profiel van 25 x 3 mm met bevestigingshaken

legvlakken (8 lengtes, 4 dieptes)

aluminium rooster

- ▶ plaatdikte 12/10 (1,2 mm)
- ▶ haaks profiel 40 x 7 mm met tussenlatten van 20 x 5 mm
- ▶ 30 mm afstand tussen de horizontale tussenlatten

aluminium volle plaat

- ▶ overgeplooid rand van 40 mm
- ▶ plaatdikte 12/10 (1,2 mm)

De aangegeven diepte is telkens de overmeten diepte. De plaatdiepte is telkens 70 mm minder (230 / 330 / 430 / 530 mm).

hoekverbindingen

- ▶ grijs composiet
- ▶ geen stapelverlies
- ▶ open hoeken



*Afhankelijk van type, lengte en opbouw

LINUM LN150 - GEANODISEERD ALUMINIUM

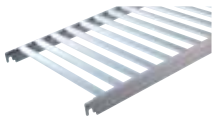
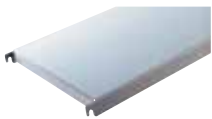
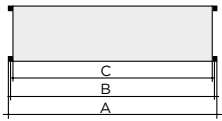
Gedetailleerde stuklijst

staanders



hoogte overmeten	max. aantal niveaus	tussenafstand mm	Art. nr. diepte 300	Art. nr. diepte 400	Art. nr. diepte 500	Art. nr. diepte 600
1450	8	160	LCA-1300	LCA-1400	LCA-1500	LCA-1600
1770	10	160	LCA-1301	LCA-1401	LCA-1501	LCA-1601
2090	12	160	LCA-1302	LCA-1402	LCA-1502	LCA-1602

legborden



overmeten lengte A	asmaat lengte B	nuttige lengte C	draagkracht* (kg)	Art. nr. diepte 300	Art. nr. diepte 400	Art. nr. diepte 500	Art. nr. diepte 600
volle platen							
600	575	550	200	LCA-2030	LCA-2040	LCA-2050	LCA-2060
800	775	750	200	LCA-2130	LCA-2140	LCA-2150	LCA-2160
900	875	850	150	LCA-2230	LCA-2240	LCA-2250	LCA-2260
1000	975	950	150	LCA-2330	LCA-2340	LCA-2350	LCA-2360
1100	1075	1050	130	LCA-2430	LCA-2440	LCA-2450	LCA-2460
1200	1175	1150	100	LCA-2530	LCA-2540	LCA-2550	LCA-2560
1400	1375	1350	100	LCA-2630	LCA-2640	LCA-2650	LCA-2660
1500	1475	1450	100	LCA-2730	LCA-2740	LCA-2750	LCA-2760
roosters							
600	575	550	200	LCA-3030	LCA-3040	LCA-3050	LCA-3060
800	775	750	200	LCA-3130	LCA-3140	LCA-3150	LCA-3160
900	875	850	150	LCA-3230	LCA-3240	LCA-3250	LCA-3260
1000	975	950	150	LCA-3330	LCA-3340	LCA-3350	LCA-3360
1100	1075	1050	130	LCA-3430	LCA-3440	LCA-3450	LCA-3460
1200	1175	1150	100	LCA-3530	LCA-3540	LCA-3550	LCA-3560
1400	1375	1350	100	LCA-3630	LCA-3640	LCA-3650	LCA-3660
1500	1475	1450	100	LCA-3730	LCA-3740	LCA-3750	LCA-3760

De aangegeven diepte is telkens de overmeten diepte. De plaatdiepte is telkens 70 mm minder (230 / 330 / 430 / 530 mm).

MAATWERK MOGELIJK

kruisschoren



lengte	Art. nr.
600	LCA-6000
800	LCA-6010
900	LCA-6020
1000	LCA-6030
1100	LCA-6040
1200	LCA-6050
1400	LCA-6060
1500	LCA-6070

hoekverbinding / klammer



Art. nr.
LCA-4000

*Afhankelijk van type, lengte en opbouw

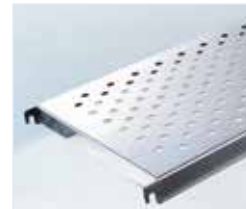
LINUM LN250 - ROESTVRIJ STAAL

LINUM LN250 : tot 250 kg per niveau*

LN250 heeft een structuur in RVS AISI 304 18/10 met geperforeerde legvlakken of volle platen. De perfect blinkende afwerking, de heel hoge draagkracht en de corrosiebestendigheid maken van dit rek de aanbevolen keuze voor restaurants en grootkeukens, koel- en vriescellen, cleanrooms, medische instellingen, laboratoria en universitaire of gemeenschapsfaciliteiten. LN250 bestaat in 3 staanderhoogtes, 4 dieptes en 8 niveaulengtes.



glanzend vol



glanzend met perforaties

Technische productinfo

staanders

- ▶ vierkant buisprofiel 25 x 25 mm
- ▶ sport in ovale buis van 3 x 10 mm, RVS bouten
- ▶ afstand tussen de sporten : 160 mm
- ▶ onderse sport op 300 mm van de vloer
- ▶ bovenste sport op 30 mm van de bovenkant
- ▶ bovenaan zijn er kunststof doppen voorzien
- ▶ onderaan zijn er regelbare voeten in kunststof (30 mm regeling mogelijk)
- ▶ 3 staanderhoogtes : 1450 - 1770 - 2090 mm
- ▶ respectievelijke maximum aantal niveaus : 8 - 10 - 12
- ▶ 4 staanderdieptes : 300 - 400 - 500 - 600 mm

Iedere staander kan per 330 mm langer of korter gemaakt worden. Minimumhoogte van 1115 mm

dwarsliggers

- ▶ plat profiel van 25 x 3 mm met bevestigingshaken

legvlakken (8 lengtes, 4 dieptes)

RVS geperforeerde plaat

- ▶ overgeplooid rand van 40 mm
- ▶ plaatdikte 10/10 (1 mm)
- ▶ perforatie van $\varnothing 15$ mm ($\varnothing 6$ mm op aanvraag)
- ▶ hartafstand perforaties 56 mm op lange zijde en 28 mm op korte zijde

RVS volle plaat

- ▶ overgeplooid rand van 40 mm
- ▶ plaatdikte 10/10 (1 mm)

De aangegeven diepte is telkens de overmeten diepte. De plaatdiepte is telkens 70 mm minder (230 / 330 / 430 / 530 mm).

hoekverbindingen

- ▶ grijs composiet of RVS
- ▶ geen stapelverlies
- ▶ open hoeken



*Afhankelijk van type, lengte en opbouw

LINUM LN250 - ROESTVRIJ STAAL

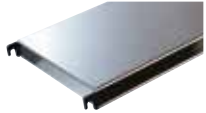
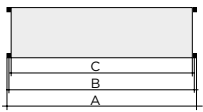
Gedetailleerde stuklijst

staanders

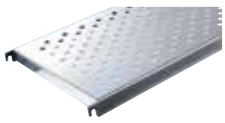


hoogte overmeten	max. niveaus	tussen afstand	Art. nr. diepte 300	Art. nr. diepte 400	Art. nr. diepte 500	Art. nr. diepte 600
1450	8	160	LCB-1300	LCB-1400	LCB-1500	LCB-1600
1770	10	160	LCB-1301	LCB-1401	LCB-1501	LCB-1601
2090	12	160	LCB-1302	LCB-1402	LCB-1502	LCB-1602

legborden



overmeten lengte A	asmaat lengte B	nuttige lengte C	draagkracht* (kg)	Art. nr. diepte 300	Art. nr. diepte 400	Art. nr. diepte 500	Art. nr. diepte 600
volle platen							
600	575	550	250	LCB-2030	LCB-2040	LCB-2050	LCB-2060
800	775	750	250	LCB-2130	LCB-2140	LCB-2150	LCB-2160
900	875	850	200	LCB-2230	LCB-2240	LCB-2250	LCB-2260
1000	975	950	200	LCB-2330	LCB-2340	LCB-2350	LCB-2360
1100	1075	1050	150	LCB-2430	LCB-2440	LCB-2450	LCB-2460
1200	1175	1150	150	LCB-2530	LCB-2540	LCB-2550	LCB-2560
1400	1375	1350	125	LCB-2630	LCB-2640	LCB-2650	LCB-2660
1500	1475	1450	125	LCB-2730	LCB-2740	LCB-2750	LCB-2760
geperforeerde platen ø15 mm							
600	575	550	250	LCB-3030	LCB-3040	LCB-3050	LCB-3060
800	775	750	250	LCB-3130	LCB-3140	LCB-3150	LCB-3160
900	875	850	200	LCB-3230	LCB-3240	LCB-3250	LCB-3260
1000	975	950	200	LCB-3330	LCB-3340	LCB-3350	LCB-3360
1100	1075	1050	150	LCB-3430	LCB-3440	LCB-3450	LCB-3460
1200	1175	1150	150	LCB-3530	LCB-3540	LCB-3550	LCB-3560
1400	1375	1350	125	LCB-3630	LCB-3640	LCB-3650	LCB-3660
1500	1475	1450	125	LCB-3730	LCB-3740	LCB-3750	LCB-3760



De aangegeven diepte is telkens de overmeten diepte. De plaatdiepte is telkens 70 mm minder (230 / 330 / 430 / 530 mm).

kruisschoren



lengte	Art. nr.
600	LCB-6000
800	LCB-6010
900	LCB-6020
1000	LCB-6030
1100	LCB-6040
1200	LCB-6050
1400	LCB-6060
1500	LCB-6070



hoekverbinding / klammer

Art. nr.	info
LCA-4000	klammer composiet
LCB-4000	klammer RVS

*Afhankelijk van type, lengte en opbouw

LINUM LN150 / LN250



LCA-4000



LCB-4000



Toebehoren

Art. nr. voor LN150	Art. nr. voor LN250	verpakking	info
LCA-4000	LCB-4000	1 stuk	hoekverbinding - 2 nodig per niveau
LCB-9100	LCB-9100	1 stuk	RVS wandbevestiging
LCA-9201	LCA-9201	1 stuk	rechthoekige vloerbevestiging 70 x 40 mm
LCA-9202	LCA-9202	1 stuk	vierkante vloerbevestiging 60 x 60 mm
	LCB-9200	1 stuk	driehoekige vloerbevestiging, regelbaar met M10 draad
LCA-9500	LCA-9500	1 stuk	RVS klem voor het verbinden van 2 staanders met elkaar
LCA-7000	LCB-7000	1 stuk	hangbaar 600 mm
LCA-7010	LCB-7010	1 stuk	hangbaar 800 mm
LCA-7020	LCB-7020	1 stuk	hangbaar 900 mm
LCA-7030	LCB-7030	1 stuk	hangbaar 1000 mm
LCA-7040	LCB-7040	1 stuk	hangbaar 1100 mm
LCA-7050	LCB-7050	1 stuk	hangbaar 1200 mm
LCA-7060	LCB-7060	1 stuk	hangbaar 1400 mm
LCA-7070	LCB-7070	1 stuk	hangbaar 1500 mm
LCA-8000	LCB-8000	1 stuk	slingerlijst 600 mm
LCA-8010	LCB-8010	1 stuk	slingerlijst 800 mm
LCA-8020	LCB-8020	1 stuk	slingerlijst 900 mm
LCA-8030	LCB-8030	1 stuk	slingerlijst 1000 mm
LCA-8040	LCB-8040	1 stuk	slingerlijst 1100 mm
LCA-8050	LCB-8050	1 stuk	slingerlijst 1200 mm
LCA-8060	LCB-8060	1 stuk	slingerlijst 1400 mm
LCA-8070	LCB-8070	1 stuk	slingerlijst 1500 mm

Contacteer ons voor maatwerk zoals :
 schuine niveaus met opstaande rand, speciaal voor kratten en bakken,
 schuifrailsysteem om de ruimte maximaal te benutten



LINUM LN150 / LN250

TOT MAX.
240 KG
PER NIVEAU



LINUM rekwagens : tot 240 kg per niveau

De Linum rekwagens zijn zowel als LN150 en LN250 model te verkrijgen. De staanders worden ingekort om de 3 standaardhoogtes te kunnen behouden. Onder de staanders worden 4 wielen (ø125 mm) met of zonder wielen geplaatst. De rekwagens worden uitgerust met 4 langsverbinders, ter vervanging van de kruisschoor. Dit heeft als voordeel dat de rekwagens langs beide zijden toegankelijk zijn.

Doordat deze rekwagens makkelijk te verplaatsen zijn, kan je het lokaal steeds grondig reinigen.

- ▶ zowel voor LN150 als LN250
- ▶ identieke legvlakken cfr. vast model
- ▶ 4 wielen ø125mm, met of zonder rem
- ▶ 4 dieptes: 300, 400, 500 of 600 mm
- ▶ 3 hoogtes: 1450, 1770 of 2090 mm
- ▶ resp. max. 8, 10 of 12 niveaus
- ▶ 4 langsverbinders
- ▶ tot 240 kg per niveau

Art. nr. LN150 rekwagen	Art. nr. LN250 rekwagen	info
staanders (zonder wielen)		
LCA-1307	LCB-1307	staander 1450 x 300
LCA-1407	LCB-1407	staander 1450 x 400
LCA-1507	LCB-1507	staander 1450 x 500
LCA-1607	LCB-1607	staander 1450 x 600
LCA-1308	LCB-1308	staander 1770 x 300
LCA-1408	LCB-1408	staander 1770 x 400
LCA-1508	LCB-1508	staander 1770 x 500
LCA-1608	LCB-1608	staander 1770 x 600
LCA-1309	LCB-1309	staander 2090 x 300
LCA-1409	LCB-1409	staander 2090 x 400
LCA-1509	LCB-1509	staander 2090 x 500
LCA-1609	LCB-1609	staander 2090 x 600
wielen		
LCA-9301	LCB-9301	Steinco wiel met rem ø125 mm
LCA-9300	LCB-9300	Steinco wiel zonder rem ø125 mm
langsverbinders		
LCA-5000	LCB-5000	langsverbinder 600
LCA-5010	LCB-5010	langsverbinder 800
LCA-5020	LCB-5020	langsverbinder 900
LCA-5030	LCB-5030	langsverbinder 1000
LCA-5040	LCB-5040	langsverbinder 1100
LCA-5050	LCB-5050	langsverbinder 1200
LCA-5060	LCB-5060	langsverbinder 1400
LCA-5070	LCB-5070	langsverbinder 1500



legborden voor rekwagens zijn terug te vinden in de stuklijsten van de resp. rekken

*Afhankelijk van type, lengte en opbouw

REKSTELLINGEN

DRY STORAGE







Horeca- en eventbedrijven, school- en zorginstellingen... niet alleen voor voedingsgeschikte stockage is er nood aan professionele rekstellingen. Ook voor de stockage in niet-gekoelde ruimtes vind je bij Linum de geschikte rekkencombinatie. LN650 is een uiterst stevig systeem in verzinkt staal met volle legborden. Het leent zich uitstekend voor het opbergen van linnen, onderhoudsproducten, stapelboxen, kookgerei en keukentoeuwen. Daarnaast is het uiteraard ook inzetbaar in magazijnen en werkplaatsen, archieven, tot zelfs op de winkelvloer. Zoek je een rek dat tegelijk extra stevig én multifunctioneel inzetbaar is? LN650 is jouw beste keuze.

LINUM LN650



DROGE BERGING
WERKPLAATS
MAGAZIJN

TOT MAX.
150 KG
PER NIVEAU

LINUM LN650 rekstellingen voor droge stockage : verzinkt staal

Overal waar een droge stockage vereist is, zorgt de Linum LN650 voor een perfect passend stockagesysteem. Dit type rekstelling is een universeel stevig systeem op basis van modulaire elementen, dat multifunctioneel inzetbaar is, overal waar koeling of klimatisatie geen effect kan hebben op de rekstelling zelf. Een eenvoudige montage zonder gereedschap, makkelijk onderhoud, goede stabiliteit en groot draagvermogen. Het zijn slechts enkele eigenschappen die de Linum rekstellingen tot een geschikte keuze maken.

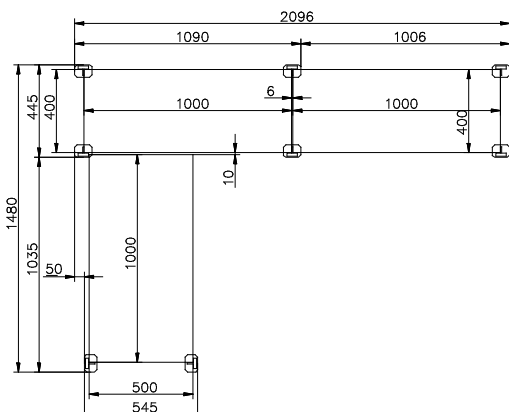
- ▶ verzinkt staal type S280GD+ 140 g/m²
- ▶ kruisschoren voor stabiliteit
- ▶ 3 dieptes, 1 hoogte
- ▶ 4 lengtes
- ▶ tot 150 kg per niveau*
- ▶ montage zonder gereedschap

Opbouw

Een LINUM LN650 basisrek bestaat uit 2 staanders, 4 volle legborden en een diagonaal gemonteerde kruisschoor.

Een aanbouwrek bouw je aan een basisrek met 1 extra staander en een aantal legborden naar keuze. In rechte lijn kan je steeds verder aanbouwen. Wel voorzie je om de 2 rekken een kruisschoor. Om een verbinding te maken in een vrije hoek van 90° (L, U, T) voeg je verzinkte langsverbinders en hoekverbindingen toe per niveau.

Opstellingschema



Rechte lijn

Basisrek overmeten : **legbord + 90 mm**

(750 > 840 mm / 1000 > 1090 mm / 1300 > 1390 mm / 1500 > 1590 mm)

Aanbouwrek overmeten : **legbord + 6 mm**

(750 > 756 mm / 1000 > 1006 mm / 1300 > 1306 mm / 1500 > 1506 mm)

Staanderdiepte overmeten : **legbord + 45 mm**

(= 445 / 545 / 645 mm, incl. het montageplaatje onderaan)

een basis + aanbouwrek is legbord + 90 mm + legbord + 6 mm
ledere extra aanbouw aan het eerste aanbouwrek : + 6 mm + lengte legbord

Hoekopstelling

Bij een hoekopstelling met 1 open hoek geldt volgende regel :

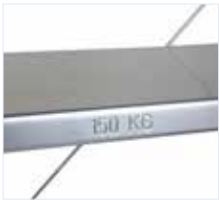
Diepte LEGBORD basisrek + 80 mm + lengte legbord aanbouwrek.

*Afhankelijk van type, lengte en opbouw

LINUM LN650 - VERZINKT

LINUM LN650 : tot 150 kg per niveau*

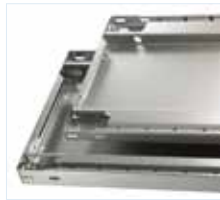
Systeem LN650 heeft een structuur in verzinkt staal (S280GD+ 140g/m²) met volle legborden en is aanbevolen voor droge opslag in voedingszaken en horeca, linnenkamers in zorginstellingen en hotels, archieven, magazijninrichtingen, werkplaatsinrichtingen, cash 'n carry shops en bouwmarkten. Dit type rekstelling hoort dus thuis in ruimtes waar koeling of klimatisatie geen invloed heeft op de materie. LN650 bestaat in 1 staanderhoogte, 3 dieptes en 4 niveaulengtes.



tot 150 kg/niveau



kruisschoor



verstevigd onderaan

LN650 is monteerbaar met kruisschoren voor eenzijdige toegang, of langverbinders voor tweezijdige toegang en hoekopstellingen.



Technische productinfo

staanders

- ▶ staanderhoogte : 2000 mm
- ▶ 3 staanderdieptes : 400 - 500 - 600 mm**
- ▶ in een stuk voorgemonteerd
- ▶ geen perforaties op voorzijde
- ▶ bovenaan zijn grijze afwerkingskapjes voorzien
- ▶ onderaan inclusief montagevoetjes
- ▶ legborden om de 25 mm verstelbaar
- ▶ optie : ophoogplaatjes 2 mm (sets)

** totaal diepte inclusief montagevoetjes :
legborddiepte +45 mm (445 - 545 - 645 mm)

volle legvlakken

- ▶ verstevigde borden, 100% egaal
- ▶ overgeplooid rand van 25 mm
- ▶ nuttige lengtes van 750, 1000 of 1300 mm
- ▶ nuttige dieptes van 400, 500 of 600 mm
- ▶ dagmaat tussen 2 staanders is nuttige lengte - 45 mm

hoekverbindingen

- ▶ combinatie van langverbinders met hoekverbindingstukken zorgt voor open hoeken



*Afhankelijk van type, lengte en opbouw

LINUM LN650 - VERZINKT

Gedetailleerde stuklijst



staanders

hoogte overmeten	tussen afstand	Art. nr. diepte 400	Art. nr. diepte 500	Art. nr. diepte 600
2000	25	LCG-1402	LCG-1502	LCG-1602

legborden

lengte overmeten (A)	draagkracht (kg)	Art. nr. diepte 400	Art. nr. diepte 500	Art. nr. diepte 600
750	150	LCG-2400	LCG-2500	LCG-2600
1000	150	LCG-2410	LCG-2510	LCG-2610
1300	150	LCG-2420	LCG-2520	LCG-2620

kruisschoren

lengte	Art. nr.
750 mm / 1000 mm	LCG-6000
1300 mm	LCG-6020

langsverbinders*

lengte	Art. nr.
750 mm	LCG-5000
1000 mm	LCG-5010

*Set van 2 langsverbinders en 2 hoekverbindingen

Toebehoren / wisselstukken

Art. nr.	verpakking	info
LCG-4000	4 stuks	hoekverbindingen
LCG-9000	4 stuks	ophoogplaatjes voor onder staander
LCG-9001	4 stuks	afdekkapjes voor staander
LCG-9002	16 stuks	clips voor niveau
LCG-9003	4 stuks	voeten voor staanders - 2 per staander nodig



LN650 kits : tot 150 kg per niveau

De LN650 kits zijn standaard samengestelde basisrekken. Deze omvatten 2 staanders, 4 legborden en 1 kruisschoor. Je hoeft enkel nog de gewenste diepte te bepalen en je ontvangt een compact verpakte kit die je onmiddellijk kan monteren.

Art. nr.	ACO	info
LRG-4412	RPBR1000X400	1000 x 400 x 2000 mm
LRG-4512	RPBR1000X500	1000 x 500 x 2000 mm
LRG-4612	RPBR1000X600	1000 x 600 x 2000 mm

opgepast : de effectieve afmetingen van een rek zijn: lengte legbord + 90 mm & diepte legbord + 45 mm (voorbeeld : 1090 x 445 x 2000)



REGAALWAGENS







lineoplus

Oven ledigen? Oven vullen? Verkoopklare producten naar de winkelruimte transporteren ? Lineoplus regaalwagens horen thuis in iedere werkplaats of keuken ! Voor iedere toepassing is er een geschikt model beschikbaar, Bakerynorm of Gastronorm. Nood aan veel of net weinig tussenruimte tussen de niveaus ? Voor roosters, platen, E2 bakken of ABS platen...? Afhankelijk van jouw specifieke behoefte, zorgt Lineoplus voor een handige en duurzame regaalwagen.

BAKERYNORM REGAALWAGENS



vlakke geleiders voor-/achteraan



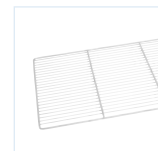
standaard kunststof wielvorken (-20°C / +80°C)



CRT-1350



CRT-1321



Bakery 600 x 400 mm - Type "T" - RVS - voor ovenplaten en/of draadroosters

Euro 600 x 400 mm is de meest courante maat binnen bakkerijen. Pistolets, ovenkoeken, gebak en zoveel meer wordt gekoeld, gebakken en getransporteerd op bakplaten of roosters. Niets handiger dus om de logistiek ervan te optimaliseren met een geschikte kar voor 10, 15 of 20 platen per wagen. Deze robuuste wagens zijn bovenaan recht afgekant. Voor een vlot gebruik hebben ze 4 perfect lopende zwenkwielen in grijs rubber met polyamide kern en vork, waarvan 2 met rem. **Kies voor inschuiven langs de 400 mm of de 600 mm zijde.**

- ▶ roestvrij staal AISI204
- ▶ 4 PP zwenkwielen Ø125 mm
- ▶ gebruik : -20°C / +80°C
- ▶ wielen voor diepvries (-40°C) op vraag
- ▶ voedingsgeschikt met attest
- ▶ gelast en gepolijst
- ▶ L-vormige geleiders zonder stop
- ▶ buitenafm. wagen (excl. bumpers):
 400 mm : 460 x 635 x 1787 mm (BxDxH)
 600 mm : 660 x 435 x 1787 mm (BxDxH)
 ▶ CRT-3020 : 468 mm breed

Art. nr.	ACO	niveaus	inschuiven	tussenruimte	info
CRT-1310	CRT-001	10	400 mm	150 mm	centrale dwarslat in staanders
CRT-1350	CRT-002	15	400 mm	100 mm	zonder dwarslat
CRT-1320	CRT-003	20	400 mm	75 mm	centrale dwarslat in staanders
CRT-1321	CRT-005	20	600 mm	75 mm	600 mm is de inschuifzijde
CRT-3020	CRT-700	20	400 mm	75 mm	2 eindlatten achter de geleiders

Bakery 600 x 400 mm - Type "T" - RVS - voor ABS platen

De 600 x 400 mm maat is ook courant voor de interne logistiek in supermarkten en foodstores. Hiervoor wordt vaak gebruik gemaakt van onbreekbare ABS schotels 600 x 400 met hun typische diepe rand. De geleiders op deze wagens zijn hieraan aangepast. Bovendien zijn ze ook inzetbaar voor ABS platen 580 x 410 mm. De wagen met 8 geleiders is een laag model met een vol RVS werkblad bovenaan (dikte 15/10).

Art. nr.	ACO	niveaus	inschuiven	tussenruimte	info
CRT-0301	CRT-008/ABS	8	400 mm	75 mm	totaalhoogte: 900 mm
CRT-0310	CRT-001/ABS	10	400 mm	150 mm	
CRT-0320	CRT-003/ABS	20	400 mm	75 mm	



▶▶▶ **Wagens voor kaasmakerij ?** Contacteer ons voor wagens in RVS AISI304L met witte polyamide wielen en RVS componenten

BAKERYNORM REGAALWAGENS



CRT-1301

Bakery 600 x 400 mm - Type "T" - RVS - voor stapelbakken

Voor het vervoer van eetwaren en bereidingen, of om inkomende of uitgaande waren ter plaatse te brengen, zijn ook Euronorm stapelbakken een geliefd transportmiddel. Ook hiervoor biedt Lineoplus een stevig systeem. Deze wagen heeft extra brede en sterke L-geleiders van 20 x 45 mm en is achteraan voorzien van een centrale stoplat (vlak / 20 x 5 mm). Bovenaan is een volle RVS afdekplaat. De blauwe rubber wielen hebben een verzinkte vork. Er zijn 2 vaste wielen zonder rem. **Deze regaalwagen is geschikt voor stapelen/of draaistapelbakken 600 x 400 tot 220 mm hoog.**

- ▶ roestvrij staal AISI204
- ▶ wielen Ø125 mm (polyamide kern)
- ▶ 2 zwenkwielen met rem, 2 vaste
- ▶ verzinkte vork
- ▶ voedingsgeschikt met attest
- ▶ gelast en gepolijst
- ▶ gebruiksklaar geleverd
- ▶ buitenafm. wagen: 464 x 612 x 1925 mm (BxDxH)
- ▶ L-vormige geleiders zonder stop

Art. nr.	niveaus	inschuiven	tussenruimte	info
CRT-1301	7	400 mm	245 mm	met centrale stoplat achteraan



CRT-7310

Bakery 600 x 400 mm - Type "T" - ALUMINIUM - voor ABS platen

Deze regaalwagen is een lichte, maar zeer gebruiksvriendelijke variant voor de roestvrij stalen wagens. Uitgevoerd in geanodiseerd aluminium (profiel 25 x 25 mm) weerstaat hij verschillende temperaturen en laat hij zich vooral inzetten in supermarkten en voedingswinkels. **De wagen is speciaal ontwikkeld voor de Lineoplus schotels in ABS kunststof.**

- ▶ aluminium AlMg3
- ▶ 4 zwenkwielen Ø125 mm
- ▶ zonder rem, zonder bumpers
- ▶ voedingsgeschikt met attest
- ▶ kunststof verbindingstukken
- ▶ gebruiksklaar geleverd
- ▶ buitenafm. wagen: 460 x 620 x 1680 mm (BxDxH)
- ▶ L-vormige geleiders

Art. nr.	ACO	niveaus	inschuiven	tussenruimte	info
CRT-7310	001AZNA	10	400 mm	145 mm	open bovenzijde



ontdek de ABS schotels in het Linum Gastro boek

BAKERYNORM REGAALWAGENS



CRT-2320

CRT-2320

Bakery 600 x 400 mm - Type "H" - RVS - voor ovenplaten en draadroosters

Deze regaalwagens van 600 x 400 mm hebben de populaire gebogen buisvorm bovenaan. Ze zijn zeer geliefd in bakkerijen in combinatie met ovenplaten of draadroosters. Standaard wordt deze serie aangeboden met 15 of 20 niveaus per wagen en er is **keuze tussen inschuiven langs de 400 mm of langs de 600 mm zijde**. De wielen hebben verzinkte vorken en zijn geschikt voor gebruik bij positieve temperaturen. Negatieve temperatuur daar waar vermeld (deze optie kan steeds op vraag). **Opgelet: niet geschikt voor ABS platen.**

- ▶ roestvrij staal AISI441
- ▶ 4 zwenkwielen Ø100 mm
- ▶ 2 wielen met rem, polyamide kern
- ▶ 0°C / +80°C
- ▶ voedingsgeschikt met attest
- ▶ gelast en gepolijst
- ▶ L-vormige geleiders met stop
- ▶ buitenafm. wagen:
400 mm: 465 x 600 x 1801 mm (BxDxH)
600 mm: 660 x 400 x 1801 mm (BxDxH)

Art. nr.	ACO	niveaus	inschuiven	tussenruimte	info
CRT-2350	CRT-021	15	400 mm	107 mm	
CRT-2351	CRT-022	15	600 mm	107 mm	
CRT-2320	CRT-015	20	400 mm	80 mm	
CRT-2322	CRT-009	20	400 mm	80 mm	wielen voor negatieve °C (tot -30°C)
CRT-2321	CRT-015B	20	600 mm	80 mm	



hoge opstand
achteraan



lage opstand
vooraan



verzinkte wielvorken
(niet voor diepvries)

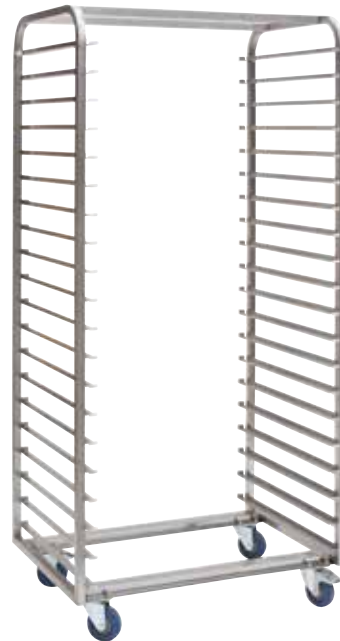


beschermhoes in optie
(HIN-6400)

BAKERYNORM REGAALWAGENS



CRT-2620



CRT-2621



Bakery 800 x 600 mm - Type "H" - RVS - voor ovenplaten en draadroosters

Ook voor grote 800 x 600 mm platen biedt Lineoplus een reeks stevige roestvrijstalen regaalwagens aan. Standaard worden deze wagens aangeboden voor 10, 15, 16 of 20 platen per wagen en er is keuze tussen inschuiven langs de 600 mm of langs de 800 mm zijde. Er is een verstevigde bodemstructuur. De rubber wielen hebben verzinkte vorken, geschikt voor gebruik bij positieve temperaturen. Negatieve temperatuur daar waar vermeld (deze optie kan steeds op vraag).

- ▶ roestvrij staal AISI441
- ▶ 4 wielen Ø100 mm (polyamide kern)
- ▶ 2 wielen met rem
- ▶ gebruik: -30°C / +80°C
- ▶ voedingsgeschikt met attest
- ▶ gelast en gepolijst
- ▶ L-vormige geleiders met stop
- ▶ buitenafm. wagen:
600 mm: 660 x 800 x 1798 mm (BxDxH)
800 mm: 860 x 600 x 1798 mm (BxDxH)

Art. nr.	ACO	niveaus	inschuiven	tussenruimte	info
CRT-2610	CRT-025	10	600 mm	160 mm	ook geschikt voor 2 platen van 600 x 400
CRT-2650	CRT-018	15	600 mm	106 mm	ook geschikt voor 2 platen van 600 x 400
CRT-2660	CRT-020	16	600 mm	100 mm	ook geschikt voor 2 platen van 600 x 400
CRT-2661	-	16	800 mm	100 mm	met wielen voor negatieve °C (tot -40°C)
CRT-2620	CRT-019	20	600 mm	79 mm	ook geschikt voor 2 platen van 600 x 400
CRT-2621	-	20	800 mm	79 mm	met wielen voor negatieve °C (tot -40°C)



hoge opstand
achteraan



lage opstand
vooraan



standaard verzinkte
wielvorken
(niet voor diepvries)

technische tekeningen
op vraag verkrijgbaar

GASTRONORM REGAALWAGENS

Gastro 530 x 325 mm - Type "T" - RVS - voor ovenplaten, roosters en bakken GN1/1

In gastronomie en catering zijn deze afmetingen de standaard: 530 x 325 mm (Gastro 1/1) en 650 x 530 mm (Gastro 2/1). Evident dat ook hiervoor de nodige RVS transportwagens ingezet worden in de interne en externe logistiek. Van productie naar koeling, van koeling naar uitgifte; een Lineoplus regaalwagen komt steeds van pas. Uitgevoerd met zachtlopende kunststof zwenkwielen met kunststof vork. De wagen met 20 niveaus is bovendien geschikt voor GN1/1 ABS platen.

- ▶ roestvrij staal AISI204
- ▶ 4 zwenkwielen Ø125 mm
- ▶ 2 wielen met rem
- ▶ gebruik: -20°C / +80°C
- ▶ voedingsgeschikt met attest
- ▶ gelast en gepolijst
- ▶ gebruiksklaar geleverd
- ▶ buitenafm. wagen: 383 x 565 x 1787 mm (BxDxH)
- ▶ L-vormige geleiders zonder stop

Art. nr.	ACO	niveaus	inschuiven	tussenruimte	info
CRT-1110	CRT-100	10	325 mm	150 mm	enkel voor roosters en bakplaten
CRT-1150	CRT-101	15	325 mm	100 mm	enkel voor roosters en bakplaten
CRT-1120	CRT-102(/ABS)	20	325 mm	75 mm	voor roosters als voor ABS platen



vlakke geleiders voor-/achteraan

standaard polyamide wielvorken

CRT-1120 (20 niveaus) : geleiders voor zowel roosters, bakplaten als ABS platen GN1/1



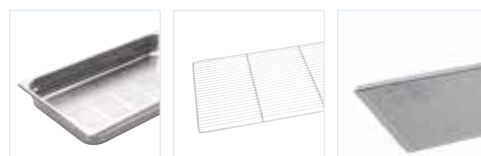
CRT-1120

Gastro 650 x 530 mm - Type "T" - voor RVS ovenplaten en draadroosters GN2/1

De GN2/1 karren zijn geschikt voor draadroosters of platen op formaat 650 x 530 mm of voor 2 x GN1/1 (530 x 325 mm). Keuze uit wagens met 10, 15 of 20 niveaus.

- ▶ roestvrij staal AISI204
- ▶ 4 zwenkwielen Ø125 mm
- ▶ 2 wielen met rem
- ▶ voedingsgeschikt met attest
- ▶ gelast en gepolijst
- ▶ gebruiksklaar geleverd
- ▶ buitenafmetingen wagen: 588 x 685 x 1787 mm (BxDxH)
- ▶ L-vormige geleiders zonder stop

Art. nr.	ACO	niveaus	inschuiven	tussenruimte	info
CRT-1210	CRT-200	10	530 mm	150 mm	niet geschikt voor ABS platen
CRT-1250	CRT-201	15	530 mm	100 mm	niet geschikt voor ABS platen
CRT-1220	CRT-202	20	530 mm	75 mm	niet geschikt voor ABS platen



CRT-1250

▶▶▶ **Wagens voor kaasmakerij ?** Contacteer ons voor wagens in RVS AISI304L met witte polyamide wielen en RVS componenten

GASTRONORM REGAALWAGENS

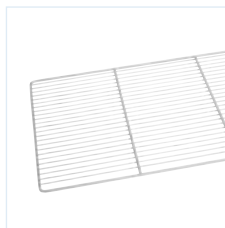


Gastro 530 x 325 mm - Type "H" - RVS - voor ovenplaten, roosters en bakken GN1/1

Deze GN1/1 regaalwagen is uitgevoerd in roestvrij staal AISI 441 met buisstructuur van 25 x 25 mm. Hij is geschikt voor vlakke draadroosters, bak- en ovenplaten en gastronormbakken. De wagen heeft 20 smalle geleiders met een recht opstandje achteraan tegen het doorschuiven en wordt gebruiksklaar aangeleverd.

- ▶ roestvrij staal AISI441
- ▶ 4 wielen Ø100 mm
- ▶ 2 wielen met rem
- ▶ gebruik : 0°C / +40°C
- ▶ voedingsgeschikt met attest
- ▶ gelast en gepolijst
- ▶ gebruiksklaar geleverd
- ▶ wielen voor diepvries (-40°C) op vraag
- ▶ buitenafm. wagen: 382 x 530 x 1800 mm (BxDxH)
- ▶ L-vormige geleiders met stop

NCO	ACO	niveaus	inschuiven	tussenruimte	info
CRT-2120	CRT-104	20	325 mm	80 mm	niet geschikt voor ABS platen



▶▶▶ **Wagens voor kaasmakerij ?** Contacteer ons voor wagens in RVS AISI304L met witte polyamide wielen en RVS componenten



MAATWERK REGAALWAGENS





 jouw wagen,
 op maat gemaakt

Regaalwagens op maat - voor ovenplaten, draadroosters, schotels, bakken...

Bakerynorm, Gastronorm, Supermarket, E2... gelukkig bestaan er in de wereld van de gastronomie en de voedsel distributie een aantal standaardformaten waarmee stockage en distributie vereenvoudigd worden. Toch kan het zijn dat een andere afmeting of sectorspecifieke uitvoering nuttiger of gemakkelijker is voor jouw toepassing.

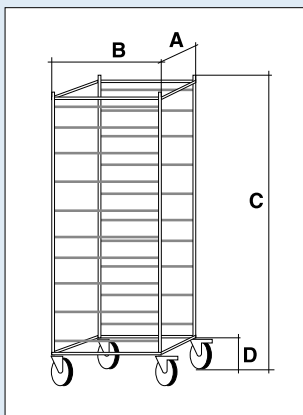
Lineoplus biedt diverse mogelijkheden:

- afmetingen precies op maat
- aantal en type geleiders naar wens
- geanodiseerd aluminium of roestvrij staal varianten
- keuze tussen wagens of structuren zonder wielen
- keuze uit diverse soorten wielen

Wij bekijken graag de mogelijkheden.

Een regaalwagen op maat ? Het kan vanaf 1 stuk.

Met deze gegevens kunnen we aan de slag :



1. buitenafmetingen wagen/meubel:

- breedte (A) : mm
- diepte (B) : mm
- totaalhoogte (C) : mm
- hoogte wielbasis (D) : mm

2. bestemd voor:

roosters / ovenplaten / ABS platen

3. met afmeting: x

4. aantal geleiders :

5. materie wagen:

roestvrij staal / geanodiseerd alu

6. wielen:

- zwenkwielen: bokwielen:
- met rem: zonder rem:
- toepassing : T°C + / T°C -
- geen wielen

7. branche:

8. aantal wagens :



lineoplus

In bakkerijen en grootkeukens worden eetwaren vaak op voorhand klaargemaakt om in een volgende fase bijvoorbeeld naar de winkelvloer of de zelfbedieningszone te brengen. In eetgelegenheden wordt de mise-en-place al voorbereid om sneller te kunnen serveren. Hiervoor worden vaak de transportwagens met geleiders gebruikt in combinatie met een beschermende of isolerende hoes. Hoezen zorgen immers voor een betere bewaring van de kwaliteit en beperken negatieve invloeden van buitenaf, zoals temperatuurverschillen, stof, geur of vocht.

BAKERYNORM AFDEKHOEZEN

Polyethyleen afdekhoees voor regaalwagens 600 x 400

Afdekhoezen zijn hoezen zonder kenmerken met betrekking tot temperatuurbehoud, maar beschermen wel de productkwaliteit van de gestockeerde goederen. Ze zijn stevig en functioneel, ideaal tegen indringend stof en rechtstreekse weers- of omgevingsinvloeden. Verder kunnen ze ook diefstalremmend zijn bij onbewaakte tussentijdse stockage. Een optimale productkwaliteit en versheid geven ten slotte meerwaarde aan jouw bedrijfsimago.

- ▶ polyethyleen folie
- ▶ met verstevigde bandweving
- ▶ eenvoudige reiniging
- ▶ voedingsgeschikt met attest
- ▶ 2 ritsluitingen
- ▶ maatwerk: vanaf 10 stuks

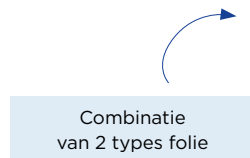
Art. nr.	ACO	model	inschuiven	folie	info
HIN-6400	HIN-013	600 x 400	400 mm	PE	voor bakerynorm 600 x 400 type H



verstevigde bandweving

Diverse uitvoeringen

Afdekhoezen type HIN met specifieke kenmerken of voor andere toepassingen: combinatie van verschillende folies, labeling, hoezen voor stapels vaatwaskorven, plooibare hoezen... Contacteer ons.



Combinatie van 2 types folie



MAATWERK BESCHERMHOEZEN

Afdekhoezen vervaardigd op maat (vanaf 10 stuks)

Op zoek naar een beschermhoes voor jouw type regaalwagen of andere vorm van meubelbescherming? Vanaf 10 stuks kunnen wij voor jou een hoes op maat leveren. Keuze uit diverse materialen, folies en opties. Gastronorm, Euronorm, rolcontainer, palletformaat... Contacteer ons voor alle info.



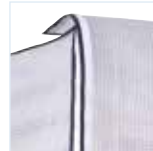
Optie:
verstevigde bovenplaat



Type A

PVC folie, mat transparant

De effen mattransparante folie beschermt de producten en toch blijven ze herkenbaar. De optionele versterkte dakplaat biedt extra stabiliteit en robuustheid. Toepassing in grootkeuken, horeca, evenementen... Ook voor bescherming van vaatwas.



Type B

Polyethyleen folie, mat transparant met versterkte bandweving

Deze courante mattransparante folie zorgt dankzij de witte verstevigingen voor een zeer sterke kwaliteit. Deze hoes wordt veel toegepast voor dagverse producten in bakkerij, chocolaterie, slagerij...



Type C

PVC folie, wit ondoorzichtig

Deze volle PVC folie is zeer resistent en sluit producten af van het licht. In optie kan een polyester isolatie-kern gekozen worden tussen de folies (gunstige K-waarde). Toepassing in catering, events en maaltijdbedeling. Andere kleuren op vraag.



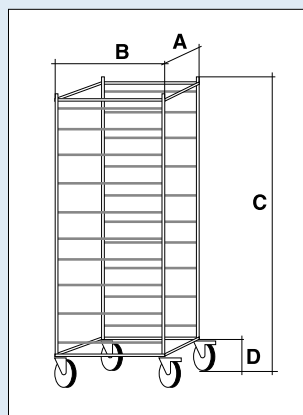
Type D

Polyethyleen geweven folie, lichtgrijs

Deze folie is luchtdoorlatend naar buiten toe en zorgt ervoor dat de condens en/of vochtigheid zich niet opstapelt binnenin de hoes. Er wordt geen inkomende lucht of vocht opgenomen. In optie verkrijgbaar met een isolatiekern. Toepassingen: voedsel-industrie, hotel, farma, ziekenhuis,...

Een beschermhoes op maat ? Het kan vanaf 10 stuks.

Met deze gegevens kunnen we aan de slag :



buitenafmetingen wagen/meubel:

breedte (A) : mm
diepte (B) : mm
totaalhoogte (C) : mm
hoogte wielbasis (D) : mm

aantal ritssluitingen : 1 - 2 - 3 - 4
plaats ritsen : breedte (A) of diepte (B)

type folie : A - B - C - D

aantal hoezen : 10 - meer:

Op vraag

PU gecoat doek,
antibacterieel



MAATWERK ISOLATIEHOEZEN

Isolatiehoezen vervaardigd op maat (vanaf 1 stuk)

Wens je extra korte termijnbescherming van temperatuurgevoelige producten? Dan is een isolatiehoes met polyestervezel ideaal. Vanaf 1 stuk kunnen wij voor jou een hoes op maat produceren die de afgeschermden producten minder gevoelig maakt voor uitdroging of ventilatie in geklimatiseerde stockage- of vrachtruimtes. We bieden keuze uit diverse materialen, folies en opties. Contacteer ons voor alle info.

Toepassingen zowel in food als non-food omgevingen: traiteurs, grootkeukens, cateraars, supermarkt- en restaurantketens, logistieke operatoren, producenten en distributeurs van verven en lakken, farmaceutische producten, ...

- ▶ isolatie: 300g/m² polyestervezel
- ▶ K-waarde bij 300g/m² = 0.90W/m².K
- ▶ 1 of 2 velcro® sluitingen op 1 zijde
- ▶ talrijke opties: documenthouder, labelen met logo's, ...



Type A

PUR/PP
Buitenzijde in polyurethaan (PUR)
Binnenzijde in polypropyleen (PP)



Type B

PP/PP
Buitenzijde in polypropyleen (PP)
Binnenzijde in polypropyleen (PP)
Ideaal als pallethoes



Type C

LDPE/LPDE (ECONOMY)
Buitenzijde in polyethyleen (PE)
Binnenzijde in polyethyleen (PE)
Voor "one way" transporten

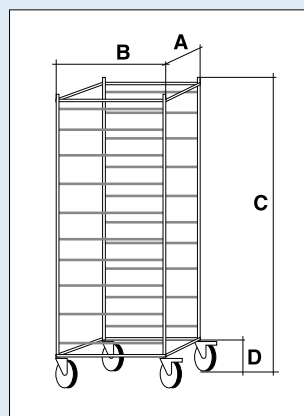


Type D

ALU
Buitenzijde in aluminiumcoating
Binnenzijde in aluminiumcoating

Een isolerende hoes op maat ? Het kan vanaf 1 stuk.

Met deze gegevens kunnen we aan de slag :



buitenafmetingen wagen/meubel:

breedte (A) : mm
diepte (B) : mm
totaalhoogte (C) : mm
hoogte wielbasis (D) : mm

aantal Velcro® sluitingen : 1 - 2 - 3 - 4
plaats Velcro® : breedte (A) of diepte (B)

type folie : A - B - C - D
aantal hoezen : 1 - meer:



lineoplus

Grootkeuken, kantine, labo, collectiviteit, ziekenhuis... Je ziet ze overal. Het toepassingsgebied van roestvrijstalen serveerwagens is uiterst ruim. Ze zijn niet alleen vlot wendbaar en dus gemakkelijk te verrijden. Ze zijn ook stevig en dus ideaal voor dagelijks intensief gebruik. Hun uitvoering in blinkend roestvrij staal maakt ze bovendien zeer hygiënisch en universeel inzetbaar.

SERVEERWAGENS



standaard kunststof wielvorken



Service- en afruimwagens - RVS

Grootkeuken, kantine, labo, collectiviteit, ziekenhuis... Het toepassingsgebied van deze roestvrijstalen serveerwagens is uiterst ruim. Met een draagkracht van 50 kg per legbord zijn ze zeer stevig en dus ideaal voor dagelijks intensief gebruik. De legborden in gehard staal, de ronde stootringen (Ø100 mm), de geluiddempende coating onderaan de legborden; aan ieder detail is gedacht. De Lineoplus serveerwagens zijn vlot verrijdbaar, stabiel en makkelijk afwasbaar. Gebruik tussen -20°C en +80°C.

- ▶ roestvrij staal AISI204
- ▶ 4 zwenkwielen Ø125 mm
- ▶ 2 wielen met rem
- ▶ voedingsgeschikt met attest
- ▶ gehard staal, gelast
- ▶ gebruiksklaar geleverd
- ▶ hoogte wagen : 960 mm
- ▶ hoogte wielbasis : 160 mm
- ▶ belasting: 50 kg/legbord (max.)

Art. nr.	ACO	niveaus	lengte	breedte	tussenruimte	info
CRT-4620	CRT-400	2	800 mm	580 mm	560 mm	afm. bord: 775 x 555 mm
CRT-4630	CRT-401	3	800 mm	580 mm	260 mm	afm. bord: 775 x 555 mm
CRT-4720	CRT-402	2	1070 mm	740 mm	560 mm	afm. bord: 975 x 645 mm
CRT-4730	CRT-403	3	1070 mm	740 mm	260 mm	afm. bord: 975 x 645 mm

Op zoek naar een handige afruimwagen met maximale capaciteit?



CRT-5212 :
RVS AISI204
2 x 12 niveaus
4 zwenkwielen

ontdek deze kar in het
Linum Gastro boek

WIJNREKKEN







Geen zomerterras zonder een glaasje wit of rosé, geen heerlijke maaltijd zonder die perfect passende rode wijn. Een perfecte stockage van je voorraad wijn is dan ook een absolute must. Dit kan in traditionele nissen in je wijnkelder, maar ook in handige stapelrekken, met functionele "1 per 1" stockage van diverse genres 75 cl flessen.

VERCHROOMDE WIJNREKKEN



Verchroomde wijnrekken - systeem LWR (75 cl)

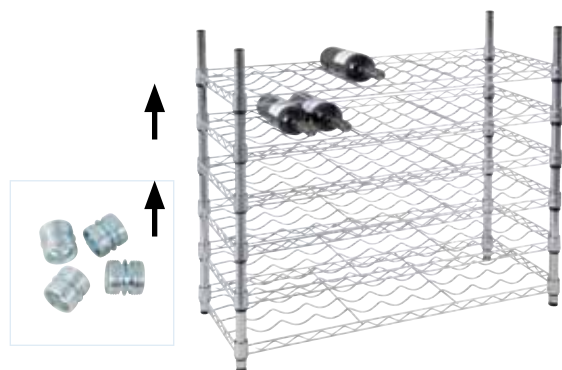
Deze Linum wijnrekken zijn perfect om flessen stijlvol “fles-per-fles” te stockeren, en tegelijk ook te presenteren. De stevige en golvende draadstructuur in verchroomd metaal zorgt voor een stabiele en veilige opslag van allerlei 75 cl flessen. De LWR-reeks is een modulair systeem gekenmerkt door vlotte montage, en vlot aanpasbaar aan de ondergrond dankzij de regelvoetjes. Er zijn 2 modellen : het lage rek met 3 niveaus goed voor 27 flessen, of het hoge rek van 14 niveaus waarop je 168 flessen stockeert. Het rek is langs beide zijden toegankelijk.

- ▶ verchroomd
- ▶ diepte rek: 360 mm
- ▶ fles-per-fles stockage
- ▶ flessen liggen genest
- ▶ alle 75 cl flessen, ook champagne
- ▶ inclusief regelvoetjes
- ▶ vaste legroosters (niet uitneembaar)
- ▶ golvende draadstructuur
- ▶ ± 10 cm tussen 2 legvlakken

Art. nr.	ACO	niveaus	flessen	breedte	hoogte	info
LWR-1003	LWR-011	3	27	910 mm	425 mm	geleverd in 1 doos
LWR-1014	LWR-066	14	168	1220 mm	1820 mm	geleverd in 2 dozen

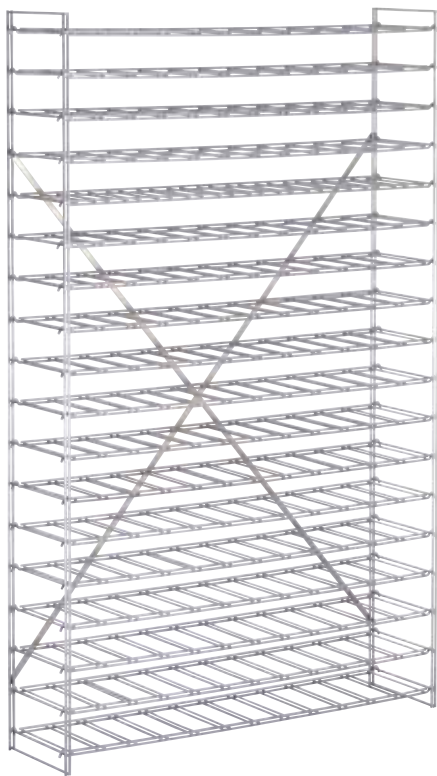


fles-per-fles stockage zorgt voor vlotte behandeling en zeer snelle identificatie



Met de meegeleverde koppelstukken kunnen tot 4 rekjes van 3 niveaus op elkaar bevestigd worden. Totaalhoogte wordt 1700 mm, goed voor max. 108 flessen (LWR-1003)

VERCHROOMDE WIJNREKKEN



Verchroomde wijnrekken - systeem LN100 (75 cl)

Deze Linum wijnrekken zijn perfect voor een maximale opslagcapaciteit op een beperkte ruimte. De vlakke, uitneembare draadroosters in verchroomd metaal zorgen voor een optimale opslag van 75 cl flessen type Bordeaux of Bourgogne. Dit Linum LN100 systeem heeft een kruisschoor om het rek te verstevigen. Hierdoor is het slechts eenzijdig toegankelijk. Er kunnen meerdere rekken in rechte lijn aan elkaar verbonden worden, hiervoor dient er om de 2 rekken een kruisschoor toegevoegd te worden. De optionele regelvoetjes geven extra stabiliteit.

- ▶ verchroomd
- ▶ diepte rek: 300 mm
- ▶ fles-per-fles stockage
- ▶ 75 cl flessen, type bordeaux of bourgogne
- ▶ uitneembare legroosters
- ▶ vlakke draadstructuur
- ▶ optioneel : set regelvoetjes (2 stuks)
- ▶ staalraaddikte staander en travers : 6 mm
- ▶ staalraaddikte draden : 5 mm

Art. nr. basisrek	Art. nr. aanbouwrek	niveaus	flessen	hoogte	breedte
CHR-7110-845	CHR-8110-845	10	100	1050 mm	1000 mm
CHR-7210-845	CHR-8210-845	10	120	1050 mm	1200 mm
CHR-7160-845	CHR-8160-845	15	150	1600 mm	1000 mm
CHR-7260-845	CHR-8260-845	15	180	1600 mm	1200 mm
CHR-7190-845	CHR-8190-845	18	180	1900 mm	1000 mm
CHR-7290-845	CHR-8290-845	18	216	1900 mm	1200 mm

Opties

Art. nr.	info
CHR-4000-845	set regelvoetjes
CHR-3000-845	kruisschoor 1050 mm
CHR-3060-845	kruisschoor 1600 mm
CHR-3090-845	kruisschoor 1900 mm

VISIORACK WANDSYSTEMEN

VisioPlus® & VisioPlan® - wandsystemen (75 cl)

VisioPlus en VisioPlan zijn 2 stijlvolle verchromde systemen voor wandmontage, met fles-per-fles presentatie van de wijnflessen. VisioPlus toont de flessen frontaal en licht gekanteld. Bij VisioPlan liggen de flessen lateraal.

- ▶ verchromd
- ▶ fles-per-fles stockage
- ▶ 75 cl flessen
- ▶ gekantelde legvlakken (VisioPlus) of horizontale legvlakken (VisioPlan)
- ▶ voor wandmontage
- ▶ perfecte uitlijning



NF3 = 3 flessen naast elkaar

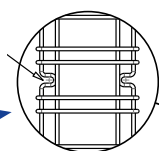


NH3 = 3 flessen na elkaar



NH2 = 2 flessen na elkaar

Art. nr.	niveaus	flessen	wandlathoogte	info
VisioPlus				
VSR-2130-845	4	12	540 mm	1 lat + 4 legvlakken type NF3
VSR-2230-845	8	24	1020 mm	1 lat + 8 legvlakken type NF3
VisioPlan				
VSR-1120-845	4	8	540 mm	1 lat + 4 legvlakken type NH2
VSR-1220-845	8	16	1020 mm	1 lat + 8 legvlakken type NH2
VSR-1130-845	4	12	540 mm	1 lat + 4 legvlakken type NH3
VSR-1230-845	8	24	1020 mm	1 lat + 8 legvlakken type NH3



excl.
bevestigingsmateriaal
(vijsjes ø 6 mm)



Ook beschikbaar :

Stockagesystemen in hout
voor wijnflessen of kisten

contacteer ons



VisioPlus® is een geregistreerd merk van VisioRack.

INFO

Bestellingen & offertes

U kunt ons van maandag tot en met vrijdag telefonisch bereiken tijdens de kantooruren. Daarnaast zijn wij uiteraard steeds bereikbaar per e-mail of 24h/7 online via onze E-Shop www.linum.eu. Indien u een prijs, de status van uw bestelling of een actuele voorraad wenst te kennen, aarzel niet om ons te contacteren.

Leveringen

Alle leveringen gebeuren via een externe kwalitatieve transportdienst, met wie we verantwoordelijk zijn voor snelle en correcte leveringen door heel Europa. In overleg kunnen ook expresszendingen afgesproken worden of kunnen goederen tijdens de bovenvermelde openingsuren in onze magazijnen afgehaald worden.

Controle

Het is onze dagelijkse zorg alle bestellingen in perfecte omstandigheden te verzenden. Wij verzoeken u echter uw goederen steeds bij ontvangst te controleren, in aanwezigheid van de transporteur, op volledigheid en schade. Indien u schade of gebreken vaststelt, gelieve dit op de vrachtbrief of CMR te noteren en ons binnen de 24 uren op de hoogte te stellen per e-mail. Een "total loss"-zending kunt u het best aangetekend melden binnen 24h na vaststelling.

Vestigingen

België - Nederland - Frankrijk - Duitsland - Oostenrijk - Zwitserland

Betalingen

In samenspraak met de commerciële directie wordt een betalingstermijn toegekend. Deze wordt steeds vermeld op onze offertes en facturen.

Professionelen

Alle artikelen in deze catalogus kunnen enkel via fabrikanten, constructeurs, installateurs of erkende vakhandels aangekocht worden.

Copyright & voorbehoud illustraties

Niets uit deze catalogus mag worden gedupliceerd (behalve bestel- en aanvraagformulieren) zonder de uitdrukkelijke, schriftelijke goedkeuring van Linum Europe.

Alle foto's, technische tekeningen en illustraties geven een tijdsgebonden voorstelling van het eigenlijk artikel. In het kader van onze dagelijkse politiek van innovatie en verbetering kunnen afwijkingen optreden in ontwerp, uitvoeringen of afmetingen zonder voorafgaandelijk bericht. Indien vragen of twijfels, contacteer onze verkoopdienst of kijk op onze website www.linum.eu.

Privacy

Wij respecteren de wetgeving omtrent de bescherming van persoonsgegevens. Onze complete privacy policy vindt u op www.linum.eu onder "disclaimer - privacy policy".



België

Linum Europe NV

Pieter Verhaeghestraat 20, 8520 Kuurne
info@linum.eu
+32 (0)56 35 92 94 | +32 (0)471 709 799
R.P.R. : Kortrijk
BTW : BE 0424.584.935

België

Fermod NV

Pieter Verhaeghestraat 20, 8520 Kuurne
info@fermod.be
+32 (0)56 35 88 31
R.P.R. : Kortrijk
BTW : BE 0437.503.553

Nederland

Linum Europe BV

Oosterparkweg 35 H, 2985 SX Ridderkerk
info-nl@linum.eu
+31 (0)180 46 35 88
KvK : 20066295
BTW : NL 800742746B01

Nederland

Fermod BV

Oosterparkweg 35 H, 2985 SX Ridderkerk
info-nl@fermodeurope.eu
+31 (0)180 46 10 58
KvK : 56506430
BTW : NL 852159924B01



linum

www.linum.eu

STORE NL/21-22